

编号:

# 土地勘测定界技术报告书

用地单位: 南阳市人民政府

项目用地名称: 南阳市城市建设项目卧龙区 2023-13

勘测定界单位: 南阳市春阳测绘有限公司



2023年04月22日

# 目 录

土地勘测定界技术说明 .....	3
勘测定界表 .....	5
勘测面积表 .....	6
宗地分类面积表 .....	7
建设项目用地勘测定界土地分类面积表(总表) .....	8
地块面积及界址点坐标成果表 .....	10
外围界址点成果表 .....	18
项目用地勘测定界图 .....	19
项目用地地理位置图 .....	20

# 南阳市城市建设项目卧龙区 2023-13 用地

## 土地勘测定界技术说明

为测定南阳市城市建设项目卧龙区 2023-13 建设项目用地的面积、土地利用现状和使用土地的界址，受南阳市人民政府的委托，由南阳市春阳测绘有限公司对该项目进行土地勘测定界。

### 一、工程项目勘测定界依据

1、关于南阳市城市建设项目卧龙区 2023-13 项目初步设计的批复（批复文号）；

2、TD/T1008-2007 《土地勘测定界规程》；

3、TD/T1055-2019 《第三次全国国土调查技术规程》；

4、TD/T1001-2012 《地籍调查规程》；

5、GB/T21010-2017 《土地利用现状分类》；

6、南阳市人民政府提供的工程总平面设计图、测量控制点成果等。

### 二、施测单位及日期

该项目勘测定界由南阳市春阳测绘有限公司承担，2023 年 04 月 22 日至 2023 年 04 月 22 日完成外业作业及内业整理。

### 三、勘测定界工作情况

#### 1、外业调查情况

##### (1) 权属调查情况

从当地自然资源管理部门搜集用地范围内土地利用现状调查及土地登记中的权属资料，并对分幅权属界线图、权属来源证明文件等进行了审核，将审核合格的行政界线、权属界线转绘到工作底图上；对无上述权属证明材料或权属界线模糊、不清的，在各级自然资源管理部门的配合下，组织原权属单位有关人员按《土地利用现状调查技术规程》和《地籍调查规程》要求现场指界，并将用地范围内的权属界线测绘到工作底图上。

##### (2) 地类调查情况

依据 GB/T 21010-2017《土地利用现状分类》以地籍图、土地利用现状图以及地形图上的地类界线，通过现场调查及实地判读，将用地范围内及其附近的各地类界线测绘或转绘在工作底图上，并标注二级地类编号。

同时对土地利用现状调查的地类进行了核实，与实地不一致的，在勘测定界报告及面积量算表中已注明。

利用收集到的用地范围内的土地利用总体规划资料、基本农田保护区规划图及基本农田保护区界线图，将用地范围内及其附近的基本农田界线测绘和转绘在工作底图上，图上确定项目用地不占用基本农田的范围，并进行了实地核定。

#### 2、外业测量情况

本次勘测定界测量仪器采用 GPS 接收机，坐标系采用 2000 国家大地坐标系，3 度带，中央子午线 114 度 00 分。

#### 3、面积量算与汇总

各类面积的量算均采用解析方法，实测项目用地总面积为 2.0122 公顷，

其中农用地面积为 0.8533 公顷，占用基本农田面积为 0.0000 公顷。

#### 4、 相关说明

(1) 本次勘测定界工作采用由用地单位提供的地形图、现场测绘图、土地利用现状图作为工作底图。

#### (2) 地类代号对照

耕地：0103—旱地 林地：0307—其他林地 公共管理与公共服务用地：  
08H2—科教文卫用地 08H2A—高教用地 交通运输用地：1004—城镇村道路用地

#### (3) 权属界址点名代码说明

J 表示外围界址点号；D 表示地类点号；E 表示市界点号；A 表示县界点号；  
X 表示乡界点号；C 表示村界点号；Z 表示组界点号。

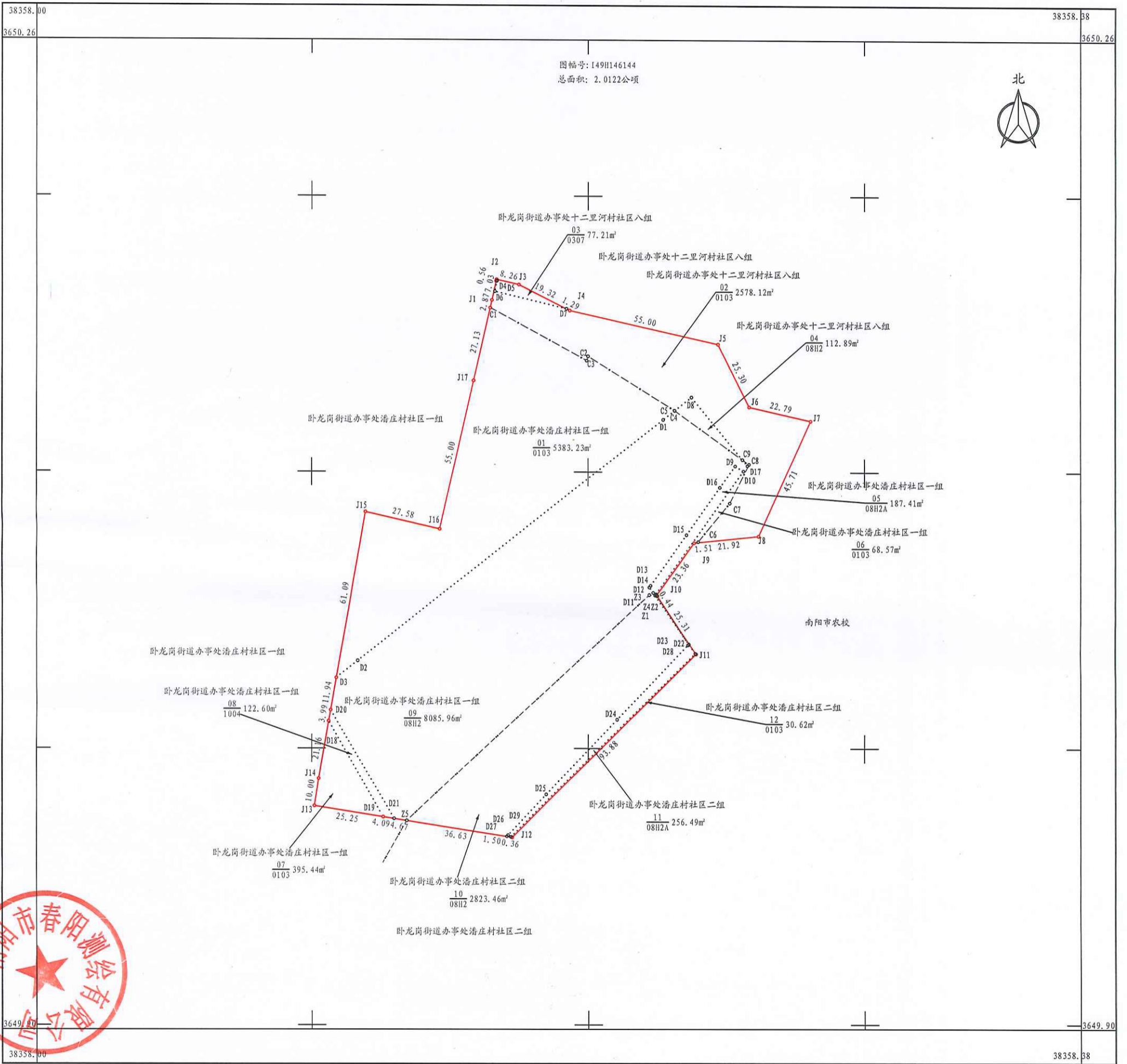
#### (4) 工作简述及自检情况说明

南阳市城市建设项目卧龙区 2023-13 项目土地勘测定界工作进展顺利，圆满完成委托方的勘测定界任务，内外业成果均进行了有效检核。勘测定界成果符合《土地勘测定界规程》、《地籍调查规程》的要求。

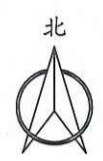
## 勘 测 定 界 表

单位名称	南阳市人民政府			经 办 人	李春晓					
单位地址	南阳市中州中路 291 号			电 话	15688126699					
主管部门	南阳市人民政府			土地用途	中小学用地					
土地座落	卧龙岗街道办事处潘庄村社区、十二里河村社区									
相关文件	宛自然资函[2023]24 号			界桩数目	60					
图 幅 号	I49H146144									
勘 测 面 积 公 顷	分类  所 有 权	农用地			建设用地			未利用地		合 计
		耕地	林地	小计	公共管 理与公 共服务 用地	交通运 输用地	小计	其他土 地	小计	
	国有									
	集体	0.8456	0.0077	0.8533	1.1466	0.0123	1.1589			2.0122
	合计	0.8456	0.0077	0.8533	1.1466	0.0123	1.1589			2.0122
基本农田面积										
勘 测 定 界 单 位 签 注										
<p>南阳市城市建设项目卧龙区 2023-13 勘测定界面积准确，土地权属调查由当地自然资源部门及所在乡村配合下现场指界、勘测。地类调查根据实地现状实测经勘测定界的用地项目界址点、线、面积及地类界线、权属界线调查清楚测量准确，满足《土地勘测定界规程》及《地籍调查规程》的要求。</p> <p>单位负责人：张 威</p> <p>审 核 人：谢俊晓</p> <p>项目负责人：郭佑国</p> <div style="text-align: center; margin-top: 10px;">  </div> <p style="text-align: right; margin-top: 20px;">2023 年 04 月 22 日</p>										

# 南阳市城市建设项目卧龙区2023-13勘测定界图



图幅号: I49H146144  
总面积: 2.0122公顷



2023年04月数字化测图  
2000国家大地坐标系  
1985国家高程基准  
2007年版图式计算机绘图

1:1000

测量员: 赵玲虎  
绘图员: 王丰茂  
检查员: 谢俊晓