
编号：

土地勘测定界技术报告书

用地单位：南阳市人民政府

项目用地名称：中关村公交综合停保场

勘测定界单位：河南三维勘测设计有限公司

2021年8月2日

目 录

土地勘测定界技术说明.....	2
勘测定界表.....	4
勘测面积表.....	5
宗地分类面积表.....	6
土地分类面积表（集体）.....	7
地块面积及界址点坐标成果表.....	9
界址点坐标成果表.....	26
项目用地地理位置图.....	27

中关村公交综合停保场用地

土地勘测定界技术说明

为测定中关村公交综合停保场建设项目用地的面积、土地利用现状和使用土地的界址，受南阳市人民政府的委托，由河南三维勘测设计有限公司对该项目进行土地勘测定界。

一、 工程项目勘测定界依据

- 1、 《土地勘测定界规程》TD/T 1008-2007 ；
- 2、 《土地利用现状分类》GB/T 21010—2007；
- 3、 《第二次全国土地调查技术规程》(TD/T1014-2007)；
- 4、 《地籍调查规程》TD/T1001-2012；
- 5、 《全球定位系统城市测量技术规程》CJJ 73-97

二、 施测单位及日期

该项目勘测定界由河南三维勘测设计有限公司承担，2021年8月2日至2021年8月2日完成外业作业及内业整理。

三、 勘测定界工作情况

1、 外业调查情况

(1) 权属调查情况

从当地国土资源管理部门搜集用地范围内土地利用现状调查及土地登记中的权属资料，并对分幅权属界线图、权属来源证明文件等进行了审核，将审核合格的行政界线、权属界线转绘到工作底图上；对无上述权属证明材料或权属界线模糊、不清的，在各级国土资源管理部门的配合下，组织原权属单位有关人员按《第二次全国土地利用现状调查技术规程》和《地籍调查规程》要求现场指界，并将用地范围内的权属界线测绘到工作底图上。

(2) 地类调查情况

依据 GB/T 21010—2007《土地利用现状分类》、以土地利用现状图上的地类界线，通过现场调查及实地判读，将用地范围内及其附近的各地类界线测绘或转绘在工作底图上，并标注二级地类编号。同时对土地利用现状调查的地类进行了核实，与实地不一致的，在勘测定界报告及面积量算表中已注明。利用收集到的用地范围内的土地利用总体规划资料、基本农田保护区规划图及基本农田保护区界线图，将用地范围内及其附近的基本农田界线测绘和转绘在工作底图上，图上确定项目用地占用基本农田的范围，并进行了实地核定。

2、 外业测量情况

本次勘测定界测量仪器采用 RTK，坐标系采用 2000 国家大地坐标系，高程系统采用 1985 年国家高程基准。3 度带，中央子午线 114 度 00 分。

3、 面积量算与汇总

各类面积的量算均采用解析方法，实测项目用地总面积为 5.8971 公顷，其中农用地面积为 5.8971 公顷。

4、 相关说明

(1) 本次勘测定界工作采用由用地单位提供的地形图、地籍图、现场测绘图、土地利用现状图作为工作底图。

(2) 地类代号对照

耕地:012--水浇地 林地:031--有林地 交通运输:104--农村道路 水利设施:117--沟渠

(3) 权属界址点名代码说明

J表示外围界址点号; D表示地类点号; E表示市界点号; A表示县界点号; X表示乡界点号; C表示村界点号; Z表示组界点号。

RK28+320,表示公路用地界址点号, K28表示里程数; 320表示里程的尾数, 即该界址点在公路里程 28.320 公里处。

(4) 工作简述及自检情况说明

中关村公交综合停保场项目土地勘测定界工作进展顺利, 圆满完成委托方的勘测定界任务, 内外业成果均进行了有效检核。勘测定界成果符合《土地勘测定界规程》、《地籍调查规程》的要求。

勘测定界表

单位名称	南阳市人民政府				经办人	娄强					
单位地址	中州路中段				电话	15538795666					
主管部门					土地用途	交通场站用地					
土地座落	雪枫路以北、溧源路以东区域										
相关文件	宛自然资意[2021]61号				界桩数目	156					
图幅号	I49G074074										
勘 测 面 积 公 顷	分类	农用地				建设用地		未利用地		合计	
	所 有 权	耕地	林地	交通运 输用地	水域及 水利设 施用地	小计	商服用 地	小计	其他土 地		小计
	国有										
	集体	5.1661	0.3776	0.2343	0.1191	5.8971					5.8971
	合计	5.1661	0.3776	0.2343	0.1191	5.8971					5.8971
基本农田面积											
勘测定界单位签注											
<p>中关村公交综合停保场勘测定界面积准确，土地权属调查由当地国土资源部门及所在乡村配合下现场指界、勘测。地类调查根据实地现状实测经勘测定界的用地项目界址点、线、面积及地类界线、权属界线调查清楚测量准确，满足《土地勘测定界规程》及《地籍调查规程》的要求。</p> <p>单位主管：田皓天 项目负责人：王旭 审核人：田皓天 盖 章：</p> <div style="text-align: center; margin-top: 10px;">  </div> <p style="text-align: right; margin-top: 20px;">2021年8月2日</p>											

勘测面积表

单位：公顷

总面积		5.8971			
按现状权属 分类	国有				
	集体	5.8971			
按现状地类 分类	农用地	5.8971			
		其中	耕地	5.1661	
			基本农田		
	建设用地				
	未利用地				
按用地占用方式 分类	征收	5.8971	其中	耕地	5.1661
				基本农田	
	划拨				
	出让				
	代征		其中	耕地	
				基本农田	
	规划道路				
	临时用地				
	征用		其中	耕地	
				基本农田	
农用地转用					

宗地分类面积表

南阳市高新区中关村南阳科技产业园

单位：公顷

权属单位	农用地								建设用地		未利用地		合计	备注
	耕地	其中	林地	其中	交通运输用地	其中	水域及水利设施用地	其中	商服用地	其中	其他土地	其中		
		水浇地		有林地		农村道路		沟渠		批发零售		盐碱地		
王庄村四组	5.1661	5.1661	0.3776	0.3776	0.2343	0.2343	0.1191	0.1191					5.8971	
合计	5.1661	5.1661	0.3776	0.3776	0.2343	0.2343	0.1191	0.1191					5.8971	

计算者：王 旭

检查者：田皓天

2021年8月2日

土地分类面积表（集体）

南阳市高新区中关村南阳科技产业园

单位：公顷

权属单位	农用地								建设用地		未利用地		合计	备注
	耕地	其中	林地	其中	交通运输用地	其中	水域及水利设施用地	其中	商服用地	其中	其他土地	其中		
		水浇地		有林地		农村道路				沟渠		批发零售		
王庄村	5.1661	5.1661	0.3776	0.3776	0.2343	0.2343	0.1191	0.1191					5.8971	
合计	5.1661	5.1661	0.3776	0.3776	0.2343	0.2343	0.1191	0.1191					5.8971	

计算者：王 旭

检查者：田皓天

2021年8月2日

土地分类面积表（集体）

南阳市高新区中关村南阳科技产业园王庄村

单位：公顷

权属单位	农用地								建设用地		未利用地		合计	备注
	耕地	其中	林地	其中	交通运 输用地	其中	水域及 水利设 施用地	其中	商服用 地	其中	其他土 地	其中		
		水浇地		有林地		农村道 路		沟渠		批发零 售		盐碱地		
四组	5.1661	5.1661	0.3776	0.3776	0.2343	0.2343	0.1191	0.1191					5.8971	
合计	5.1661	5.1661	0.3776	0.3776	0.2343	0.2343	0.1191	0.1191					5.8971	

计算者：王 旭

检查者：田皓天

2021年8月2日

地块面积及界址点坐标成果表

地块号： 01 地类号： 012 地块名： 南阳市高新区中关村南阳科技产业园王庄村四组

界址点名	坐 标		边 长 S (米)	备 注
	X (米)	Y (米)		
J1	3648866.912	38367242.216	16.54 60.83 58.54	
D1	3648867.521	38367258.743		
D2	3648808.416	38367244.370		
J1	3648866.912	38367242.216		
面积 = 484.0 平方米 = 0.7260 亩				

计算者：王 旭 检查者：田皓天 2021年8月2日

地块面积及界址点坐标成果表

地块号： 02 地类号： 012 地块名： 南阳市高新区中关村南阳科技产业园王庄村四组

界址点名	坐 标		边 长 S (米)	备 注	
	X (米)	Y (米)			
D3	3648777.555	38367245.507	121.82 6.05 94.60 35.02 51.87 1.70 0.72 112.87		
D4	3648745.476	38367363.031			
D5	3648739.654	38367361.400			
D6	3648648.776	38367335.118			
D7	3648655.726	38367300.797			
D8	3648667.126	38367250.192			
D9	3648665.467	38367249.818			
J30	3648664.763	38367249.659			
D3	3648777.555	38367245.507			
面积 = 10833.3 平方米 = 16.2499 亩					

计算者：王 旭 检查者：田皓天 2021年8月2日

地块面积及界址点坐标成果表

地块号： 03 地类号： 104 地块名： 南阳市高新区中关村南阳科技产业园王庄村四组

界址点名	坐 标		边 长 S (米)	备 注
	X (米)	Y (米)		
D10	3648781.501	38367245.821	122.64	
D11	3648749.218	38367364.131	0.94	
D12	3648748.971	38367365.038	1.94	
D13	3648747.105	38367364.515	0.02	
D14	3648747.100	38367364.535	1.94	
D15	3648748.966	38367365.057	0.94	
D16	3648748.718	38367365.964	1.96	
D17	3648746.834	38367365.436	1.94	
D18	3648744.949	38367364.961	0.99	
D19	3648745.209	38367364.008	1.94	
D20	3648747.076	38367364.528	0.02	
D21	3648747.081	38367364.509	1.94	
D22	3648745.215	38367363.986	0.99	
D4	3648745.476	38367363.031	121.82	
D3	3648777.555	38367245.507	2.03	
D23	3648779.586	38367245.432	1.95	
D10	3648781.501	38367245.821		
面积 = 484.0 平方米 = 0.7260 亩				

计算者：王 旭 检查者：田皓天 2021年8月2日

地块面积及界址点坐标成果表

地块号： 04 地类号： 104 地块名： 南阳市高新区中关村南阳科技产业园王庄村四组

界址点名	坐 标		边 长 S (米)	备 注
	X (米)	Y (米)		
D1	3648867.521	38367258.743	0.99	
D24	3648867.557	38367259.730	0.95	
D25	3648867.333	38367260.653	63.71	
D26	3648805.427	38367245.599	0.75	
D27	3648804.700	38367245.422	0.95	
D28	3648804.925	38367244.499	3.49	
D2	3648808.416	38367244.370	60.83	
D1	3648867.521	38367258.743		
面积 = 120.7 平方米 = 0.1811 亩				

计算者：王 旭 检查者：田皓天 2021年8月2日

地块面积及界址点坐标成果表

地块号： 05

地类号： 012

地块名： 南阳市高新区中关村南阳科技产业园王庄村四组

界址点名	坐 标		边 长 S (米)	备 注
	X (米)	Y (米)		
D24	3648867.557	38367259.730	2.47	
J2	3648867.648	38367262.203	71.72	
D29	3648866.653	38367333.912	1.20	
D30	3648865.491	38367333.611	60.76	
D31	3648850.277	38367392.432	104.95	
D11	3648749.218	38367364.131	122.64	
D10	3648781.501	38367245.821	1.95	
D23	3648779.586	38367245.432	25.36	
D28	3648804.925	38367244.499	0.95	
D27	3648804.700	38367245.422	0.75	
D26	3648805.427	38367245.599	63.71	
D25	3648867.333	38367260.653	0.95	
D24	3648867.557	38367259.730		
面积 = 12978.4 平方米 = 19.4676 亩				

计算者：王 旭

检查者：田皓天

2021年8月2日

地块面积及界址点坐标成果表

地块号： 06 地类号： 104 地块名： 南阳市高新区中关村南阳科技产业园王庄村四组

界址点名	坐 标		边 长 S (米)	备 注
	X (米)	Y (米)		
D29	3648866.653	38367333.912	5.06	
D32	3648866.582	38367338.976	55.88	
D33	3648852.589	38367393.080	0.93	
D34	3648852.357	38367393.976	0.01	
D35	3648852.353	38367393.990	1.19	
D36	3648851.211	38367393.670	0.02	
D37	3648851.205	38367393.689	1.19	
D38	3648852.348	38367394.009	0.94	
D39	3648852.113	38367394.920	0.10	
D40	3648852.089	38367395.012	1.13	
D41	3648850.998	38367394.702	1.27	
D42	3648849.780	38367394.356	0.12	
D43	3648849.811	38367394.236	0.89	
D44	3648850.033	38367393.376	0.01	
D45	3648850.037	38367393.362	1.19	
D46	3648851.180	38367393.682	0.02	
D47	3648851.185	38367393.663	1.19	
D48	3648850.042	38367393.343	0.94	
D31	3648850.277	38367392.432	60.76	
D30	3648865.491	38367333.611	1.20	
D29	3648866.653	38367333.912		
面积 = 147.7 平方米 = 0.2215 亩				

计算者：王 旭

检查者：田皓天

2021年8月2日

地块面积及界址点坐标成果表

地块号： 07 地类号： 012 地块名： 南阳市高新区中关村南阳科技产业园王庄村四组

界址点名	坐 标		边 长 S (米)	备 注
	X (米)	Y (米)		
D32	3648866.582	38367338.976	57.80	
D49	3648865.780	38367396.774	13.70	
D33	3648852.589	38367393.080	55.88	
D32	3648866.582	38367338.976		
面积 = 382.7 平方米 = 0.5740 亩				

计算者：王 旭

检查者：田皓天

2021年8月2日

地块面积及界址点坐标成果表

地块号： 08

地类号： 012

地块名： 南阳市高新区中关村南阳科技产业园王庄村四组

界址点名	坐 标		边 长 S (米)	备 注
	X (米)	Y (米)		
D50	3648783.480	38367381.216	0.95	
D51	3648782.543	38367381.058	0.32	
D52	3648782.489	38367381.379	61.64	
D53	3648723.116	38367364.805	79.21	
D54	3648646.993	38367342.920	0.51	
D55	3648647.094	38367342.422	102.26	
D56	3648745.455	38367370.401	39.23	
D57	3648783.187	38367381.133	0.30	
D50	3648783.480	38367381.216		
面积 = 84.6 平方米 = 0.1270 亩				

计算者：王 旭

检查者：田皓天

2021年8月2日

地块面积及界址点坐标成果表

地块号： 09

地类号： 117

地块名： 南阳市高新区中关村南阳科技产业园王庄村四组

界址点名	坐 标		边 长 S (米)	备 注
	X (米)	Y (米)		
D52	3648782.489	38367381.379	0.95	
D58	3648782.332	38367382.311	0.95	
D59	3648783.242	38367382.565	0.02	
D60	3648783.239	38367382.585	0.95	
D61	3648782.329	38367382.331	0.09	
D62	3648782.314	38367382.420	0.85	
D63	3648782.172	38367383.263	61.85	
D64	3648722.598	38367366.633	80.64	
D65	3648645.095	38367344.351	7.24	
D66	3648638.133	38367342.350	0.98	
D67	3648638.147	38367341.365	0.95	
D68	3648638.409	38367340.452	5.92	
D69	3648644.100	38367342.088	0.50	
D70	3648644.200	38367341.599	1.29	
D71	3648645.441	38367341.952	0.20	
D72	3648645.637	38367342.007	2.74	
D73	3648646.181	38367339.317	0.02	
D74	3648646.201	38367339.323	2.74	
D75	3648645.656	38367342.013	1.49	
D55	3648647.094	38367342.422	0.51	
D54	3648646.993	38367342.920	79.21	
D53	3648723.116	38367364.805	61.64	
D52	3648782.489	38367381.379	61.64	
面积 = 286.3 平方米 = 0.4294 亩				

计算者：王 旭

检查者：田皓天

2021年8月2日

地块面积及界址点坐标成果表

地块号： 10

地类号： 104

地块名：南阳市高新区中关村南阳科技产业园王庄村四组

界址点名	坐 标		边 长 S (米)	备 注
	X (米)	Y (米)		
D76	3648784.399	38367381.478	0.42	
D77	3648784.329	38367381.893	0.85	
D78	3648784.187	38367382.735	0.09	
D79	3648784.172	38367382.825	0.95	
D80	3648783.262	38367382.571	0.02	
D81	3648783.258	38367382.590	0.95	
D82	3648784.169	38367382.844	0.95	
D83	3648784.012	38367383.777	27.49	
D84	3648779.449	38367410.887	0.95	
D85	3648778.512	38367410.729	0.95	
D86	3648779.417	38367411.019	47.30	
D87	3648764.975	38367456.065	0.12	
D88	3648764.950	38367456.184	63.92	
D89	3648751.728	38367518.723	25.15	
D90	3648746.525	38367543.333	6.91	
D91	3648744.709	38367550.003	0.99	
D92	3648743.724	38367550.005	0.95	
D93	3648742.807	38367549.756	7.12	
D94	3648744.677	38367542.887	25.09	
D95	3648749.868	38367518.339	64.15	
D96	3648763.136	38367455.577	47.33	
D97	3648777.586	38367410.504	27.62	
D63	3648782.172	38367383.263	0.85	
D62	3648782.314	38367382.420	0.09	
D61	3648782.329	38367382.331	0.95	
D60	3648783.239	38367382.585	0.02	
D59	3648783.242	38367382.565	0.95	
D58	3648782.332	38367382.311	0.95	
D52	3648782.489	38367381.379	0.32	
D51	3648782.543	38367381.058	0.95	
D50	3648783.480	38367381.216	0.96	
D76	3648784.399	38367381.478		
面积 = 329.6 平方米 = 0.4945 亩				

计算者：王 旭

检查者：田皓天

2021年8月2日

地块面积及界址点坐标成果表

地块号： 11

地类号： 012

地块名： 南阳市高新区中关村南阳科技产业园王庄村四组

界址点名	坐 标		边 长 S (米)	备 注
	X (米)	Y (米)		
D63	3648782.172	38367383.263	27.62	
D97	3648777.586	38367410.504	47.33	
D96	3648763.136	38367455.577	64.15	
D95	3648749.868	38367518.339	25.09	
D94	3648744.677	38367542.887	7.12	
D93	3648742.807	38367549.756	0.95	
D92	3648743.724	38367550.005	45.68	
J10	3648698.043	38367550.119	10.00	
J11	3648698.018	38367540.119	70.00	
J12	3648697.150	38367470.121	60.00	
J13	3648637.148	38367470.270	2.53	
J14	3648634.618	38367470.301	47.76	
J15	3648634.091	38367422.540	3.21	
J16	3648634.134	38367419.329	12.85	
J17	3648633.884	38367406.481	34.26	
J18	3648633.499	38367372.225	20.42	
J19	3648637.999	38367352.305	9.96	
D66	3648638.133	38367342.350	7.24	
D65	3648645.095	38367344.351	80.64	
D64	3648722.598	38367366.633	61.85	
D63	3648782.172	38367383.263		
面积 = 19306.5 平方米 = 28.9598 亩				

计算者：王 旭

检查者：田皓天

2021年8月2日

地块面积及界址点坐标成果表

地块号： 12 地类号： 117 地块名： 南阳市高新区中关村南阳科技产业园王庄村四组

界址点名	坐 标		边 长 S (米)	备 注
	X (米)	Y (米)		
D31	3648850.277	38367392.432	0.94	
D48	3648850.042	38367393.343	1.19	
D47	3648851.185	38367393.663	0.02	
D46	3648851.180	38367393.682	1.19	
D45	3648850.037	38367393.362	0.01	
D44	3648850.033	38367393.376	0.89	
D43	3648849.811	38367394.236	21.21	
D98	3648829.373	38367388.551	83.76	
D16	3648748.718	38367365.964	0.94	
D15	3648748.966	38367365.057	1.94	
D14	3648747.100	38367364.535	0.02	
D13	3648747.105	38367364.515	1.94	
D12	3648748.971	38367365.038	0.94	
D11	3648749.218	38367364.131	104.95	
D31	3648850.277	38367392.432		
面积 = 199.1 平方米 = 0.2986 亩				

计算者：王 旭

检查者：田皓天

2021年8月2日

地块面积及界址点坐标成果表

地块号： 13 地类号： 012 地块名： 南阳市高新区中关村南阳科技产业园王庄村四组

界址点名	坐 标		边 长 S (米)	备 注
	X (米)	Y (米)		
D43	3648849.811	38367394.236	0.12	
D42	3648849.780	38367394.356	21.22	
D98	3648829.373	38367388.551	21.21	
D43	3648849.811	38367394.236		
面积 = 1.3 平方米 = 0.0020 亩				

计算者：王 旭

检查者：田皓天

2021年8月2日

地块面积及界址点坐标成果表

地块号： 14 地类号： 117 地块名： 南阳市高新区中关村南阳科技产业园王庄村四组

界址点名	坐 标		边 长 S (米)	备 注
	X (米)	Y (米)		
D49	3648865.780	38367396.774	0.98	
D99	3648865.766	38367397.757	0.95	
D100	3648865.510	38367398.671	13.91	
D39	3648852.113	38367394.920	0.94	
D38	3648852.348	38367394.009	1.19	
D37	3648851.205	38367393.689	0.02	
D36	3648851.211	38367393.670	1.19	
D35	3648852.353	38367393.990	0.01	
D34	3648852.357	38367393.976	0.93	
D33	3648852.589	38367393.080	13.70	
D49	3648865.780	38367396.774		
面积 = 26.4 平方米 = 0.0396 亩				

计算者：王 旭 检查者：田皓天 2021年8月2日

地块面积及界址点坐标成果表

地块号： 15 地类号： 012 地块名： 南阳市高新区中关村南阳科技产业园王庄村四组

界址点名	坐 标		边 长 S (米)	备 注
	X (米)	Y (米)		
D99	3648865.766	38367397.757	1.14	
D101	3648865.750	38367398.898	14.20	
D40	3648852.089	38367395.012	0.10	
D39	3648852.113	38367394.920	13.91	
D100	3648865.510	38367398.671	0.95	
D99	3648865.766	38367397.757		
面积 = 1.9 平方米 = 0.0028 亩				

计算者：王 旭 检查者：田皓天 2021年8月2日

地块面积及界址点坐标成果表

地块号： 16

地类号： 104

地块名：南阳市高新区中关村南阳科技产业园王庄村四组

界址点名	坐 标		边 长 S (米)	备 注
	X (米)	Y (米)		
D101	3648865.750	38367398.898	5.70	
J3	3648865.671	38367404.594	16.82	
D102	3648849.493	38367399.992	67.68	
D76	3648784.399	38367381.478	0.96	
D50	3648783.480	38367381.216	0.30	
D57	3648783.187	38367381.133	39.23	
D56	3648745.455	38367370.401	102.26	
D55	3648647.094	38367342.422	1.49	
D75	3648645.656	38367342.013	2.74	
D74	3648646.201	38367339.323	0.02	
D73	3648646.181	38367339.317	2.74	
D72	3648645.637	38367342.007	0.20	
D71	3648645.441	38367341.952	1.29	
D70	3648644.200	38367341.599	3.65	
D103	3648640.692	38367340.601	2.63	
D104	3648638.166	38367339.883	0.06	
J21	3648638.167	38367339.820	2.86	
D105	3648637.964	38367336.966	2.56	
D106	3648638.708	38367334.521	3.57	
D107	3648642.153	38367335.454	3.03	
D108	3648645.073	38367336.277	1.69	
D109	3648646.704	38367336.737	2.61	
D110	3648646.186	38367339.293	0.02	
D111	3648646.206	38367339.298	2.74	
D112	3648646.749	38367336.614	1.70	
D113	3648648.378	38367337.085	94.45	
D114	3648739.106	38367363.324	6.07	
D18	3648744.949	38367364.961	1.94	
D17	3648746.834	38367365.436	1.96	
D16	3648748.718	38367365.964	83.76	
D98	3648829.373	38367388.551	21.22	
D42	3648849.780	38367394.356	1.27	
D41	3648850.998	38367394.702	1.13	
D40	3648852.089	38367395.012	14.20	
D101	3648865.750	38367398.898		
面积 = 1260.2 平方米 = 1.8903 亩				

计算者：王 旭

检查者：田皓天

2021年8月2日

地块面积及界址点坐标成果表

地块号： 17 地类号： 012 地块名： 南阳市高新区中关村南阳科技产业园王庄村四组

界址点名	坐 标		边 长 S (米)	备 注
	X (米)	Y (米)		
J3	3648865.671	38367404.594	84.45	
D77	3648784.329	38367381.893	0.42	
D76	3648784.399	38367381.478	67.68	
D102	3648849.493	38367399.992		
J3	3648865.671	38367404.594	16.82	
面积 = 17.7 平方米 = 0.0265 亩				

计算者：王 旭

检查者：田皓天

2021年8月2日

地块面积及界址点坐标成果表

地块号： 18 地类号： 117 地块名： 南阳市高新区中关村南阳科技产业园王庄村四组

界址点名	坐 标		边 长 S (米)	备 注
	X (米)	Y (米)		
J3	3648865.671	38367404.598	0.98	
D115	3648865.657	38367405.581	0.95	
D116	3648865.402	38367406.496	84.50	
D83	3648784.012	38367383.777	0.95	
D82	3648784.169	38367382.844	0.95	
D81	3648783.258	38367382.590	0.02	
D80	3648783.262	38367382.571	0.95	
D79	3648784.172	38367382.825	0.09	
D78	3648784.187	38367382.735	0.85	
D77	3648784.329	38367381.893		
J3	3648865.671	38367404.598	84.45	
面积 = 160.6 平方米 = 0.2410 亩				

计算者：王 旭

检查者：田皓天

2021年8月2日

地块面积及界址点坐标成果表

地块号： 19 地类号： 012 地块名： 南阳市高新区中关村南阳科技产业园王庄村四组

界址点名	坐 标		边 长 S (米)	备 注
	X (米)	Y (米)		
D115	3648865.657	38367405.581	72.06	
J4	3648864.657	38367477.638	44.90	
J5	3648819.765	38367477.015	1.39	
D117	3648819.769	38367478.404	59.15	
D88	3648764.950	38367456.184	0.12	
D87	3648764.975	38367456.065	47.30	
D86	3648779.417	38367411.019	0.95	
D85	3648778.512	38367410.729	0.95	
D84	3648779.449	38367410.887	27.49	
D83	3648784.012	38367383.777	84.50	
D116	3648865.402	38367406.496	0.95	
D115	3648865.657	38367405.581		
面积 = 7122.0 平方米 = 10.6831 亩				

计算者：王 旭 检查者：田皓天 2021年8月2日

地块面积及界址点坐标成果表

地块号： 20 地类号： 031 地块名： 南阳市高新区中关村南阳科技产业园王庄村四组

界址点名	坐 标		边 长 S (米)	备 注
	X (米)	Y (米)		
D117	3648819.769	38367478.404	37.43	
J6	3648819.862	38367515.835	56.52	
J7	3648763.348	38367515.051	6.00	
D118	3648763.265	38367521.055	11.77	
D89	3648751.728	38367518.723	63.92	
D88	3648764.950	38367456.184	59.15	
D117	3648819.769	38367478.404		
面积 = 3062.8 平方米 = 4.5941 亩				

计算者：王 旭 检查者：田皓天 2021年8月2日

地块面积及界址点坐标成果表

地块号： 21

地类号： 031

地块名： 南阳市高新区中关村南阳科技产业园王庄村四组

界址点名	坐 标		边 长 S (米)	备 注
	X (米)	Y (米)		
D119	3648663.752	38367249.697	51.65	
D120	3648652.398	38367300.087	34.77	
D121	3648645.499	38367334.170	7.73	
D122	3648638.072	38367332.023	1.00	
D123	3648637.795	38367332.983	35.63	
J23	3648637.470	38367297.353	5.06	
J24	3648640.872	38367293.610	0.03	
J25	3648640.872	38367293.641	0.28	
J26	3648641.046	38367293.419	22.79	
J27	3648656.371	38367276.557	26.40	
J28	3648656.304	38367250.154	0.18	
J29	3648656.304	38367249.972	7.45	
D119	3648663.752	38367249.697		
面积 = 710.6 平方米 = 1.0659 亩				

计算者：王 旭

检查者：田皓天

2021年8月2日

地块面积及界址点坐标成果表

地块号： 22

地类号： 117

地块名： 南阳市高新区中关村南阳科技产业园王庄村四组

界址点名	坐 标		边 长 S (米)	备 注
	X (米)	Y (米)		
D8	3648667.126	38367250.192	51.87	
D7	3648655.726	38367300.797	35.02	
D6	3648648.776	38367335.118	0.86	
D124	3648648.605	38367335.965	1.14	
D113	3648648.378	38367337.085	1.70	
D112	3648646.749	38367336.614	2.74	
D111	3648646.206	38367339.298	0.02	
D110	3648646.186	38367339.293	2.61	
D109	3648646.704	38367336.737	1.69	
D108	3648645.073	38367336.277	0.14	
D125	3648645.101	38367336.137	7.60	
D126	3648637.804	38367334.027	1.04	
D123	3648637.795	38367332.983	1.00	
D122	3648638.072	38367332.023	7.73	
D121	3648645.499	38367334.170	34.77	
D120	3648652.398	38367300.087	51.65	
D119	3648663.752	38367249.696	1.01	
J30	3648664.766	38367249.660	0.72	
D9	3648665.467	38367249.818	1.70	
D8	3648667.126	38367250.192		
面积 = 317.7 平方米 = 0.4765 亩				

计算者：王 旭

检查者：田皓天

2021年8月2日

地块面积及界址点坐标成果表

地块号： 23 地类号： 117 地块名： 南阳市高新区中关村南阳科技产业园王庄村四组

界址点名	坐 标		边 长 S (米)	备 注
	X (米)	Y (米)		
D21	3648747.081	38367364.509	0.02	
D20	3648747.076	38367364.528	1.94	
D19	3648745.210	38367364.005	0.99	
D18	3648744.949	38367364.961	6.07	
D114	3648739.106	38367363.324	94.45	
D113	3648648.378	38367337.085	1.14	
D124	3648648.605	38367335.965	0.86	
D6	3648648.776	38367335.118	94.60	
D5	3648739.654	38367361.400	6.05	
D4	3648745.476	38367363.031	0.99	
D22	3648745.215	38367363.986	1.94	
D21	3648747.081	38367364.509		
面积 = 201.2 平方米 = 0.3018 亩				

计算者：王 旭 检查者：田皓天 2021年8月2日

地块面积及界址点坐标成果表

地块号： 24 地类号： 012 地块名： 南阳市高新区中关村南阳科技产业园王庄村四组

界址点名	坐 标		边 长 S (米)	备 注
	X (米)	Y (米)		
D118	3648763.265	38367521.055	18.90	
J8	3648763.002	38367539.958	10.00	
J9	3648762.863	38367549.958	18.15	
D91	3648744.709	38367550.003	6.91	
D90	3648746.525	38367543.333	25.15	
D89	3648751.728	38367518.723	11.77	
D118	3648763.265	38367521.055		
面积 = 446.0 平方米 = 0.6690 亩				

计算者：王 旭 检查者：田皓天 2021年8月2日

地块面积及界址点坐标成果表

地块号： 25 地类号： 031 地块名： 南阳市高新区中关村南阳科技产业园王庄村四组

界址点名	坐 标		边 长 S (米)	备 注
	X (米)	Y (米)		
D125	3648645.101	38367336.137	0.14	
D108	3648645.073	38367336.277	3.03	
D107	3648642.153	38367335.454	3.57	
D106	3648638.708	38367334.521	2.56	
D105	3648637.964	38367336.966	2.15	
J22	3648637.811	38367334.820	0.79	
D126	3648637.804	38367334.027	7.60	
D125	3648645.101	38367336.137		
面积 = 2.6 平方米 = 0.0039 亩				

计算者：王 旭 检查者：田皓天 2021年8月2日

地块面积及界址点坐标成果表

地块号： 26 地类号： 012 地块名： 南阳市高新区中关村南阳科技产业园王庄村四组

界址点名	坐 标		边 长 S (米)	备 注
	X (米)	Y (米)		
D70	3648644.200	38367341.599	0.50	
D69	3648644.100	38367342.088	5.92	
D68	3648638.409	38367340.452	0.95	
D67	3648638.147	38367341.365	0.48	
J20	3648638.153	38367340.890	1.01	
D104	3648638.166	38367339.883	2.63	
D103	3648640.692	38367340.601	3.65	
D70	3648644.200	38367341.599		
面积 = 3.2 平方米 = 0.0048 亩				

计算者：王 旭 检查者：田皓天 2021年8月2日

界址点坐标成果表

界址点名	坐 标		边 长 S (米)	备 注
	X (米)	Y (米)		
J1	3648866.912	38367242.216		
J2	3648867.648	38367262.203	20.00	
J3	3648865.671	38367404.598	142.41	
J4	3648864.657	38367477.638	73.05	
J5	3648819.765	38367477.015	44.90	
J6	3648819.862	38367515.835	38.82	
J7	3648763.348	38367515.051	56.52	
J8	3648763.002	38367539.958	24.91	
J9	3648762.863	38367549.958	10.00	
J10	3648698.043	38367550.119	64.82	
J11	3648698.018	38367540.119	10.00	
J12	3648697.150	38367470.121	70.00	
J13	3648637.148	38367470.270	60.00	
J14	3648634.618	38367470.301	2.53	
J15	3648634.091	38367422.540	47.76	
J16	3648634.134	38367419.329	3.21	
J17	3648633.884	38367406.481	12.85	
J18	3648633.499	38367372.225	34.26	
J19	3648637.999	38367352.305	20.42	
J20	3648638.153	38367340.890	11.42	
J21	3648638.167	38367339.820	1.07	
J22	3648637.811	38367334.820	5.01	
J23	3648637.470	38367297.353	37.47	
J24	3648640.872	38367293.610	5.06	
J25	3648640.872	38367293.641	0.03	
J26	3648641.046	38367293.419	0.28	
J27	3648656.371	38367276.557	22.79	
J28	3648656.304	38367250.154	26.40	
J29	3648656.304	38367249.972	0.18	
J30	3648664.766	38367249.660	8.47	
J1	3648866.912	38367242.216	202.28	
面积 = 58971.2 平方米 = 88.457 亩				

计算者：王 旭

检查者：田皓天

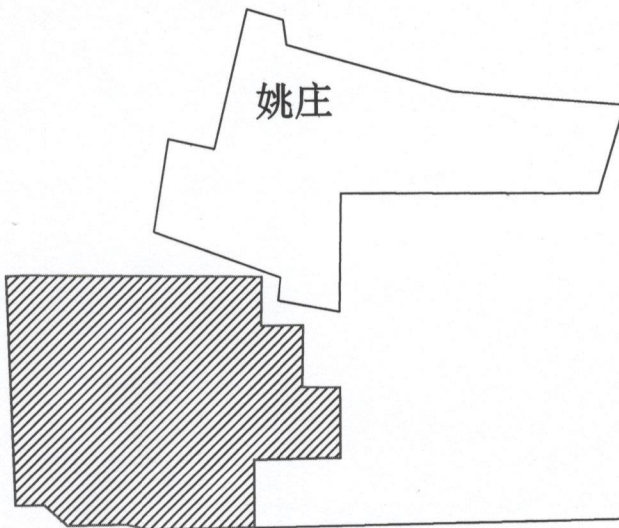
2021年8月2日

中关村公交综合停保场

项目地理位置图



姚庄



雪枫路

中关村公交综合停保场 土地勘测定界图

3648.60-38367.22

38367.58

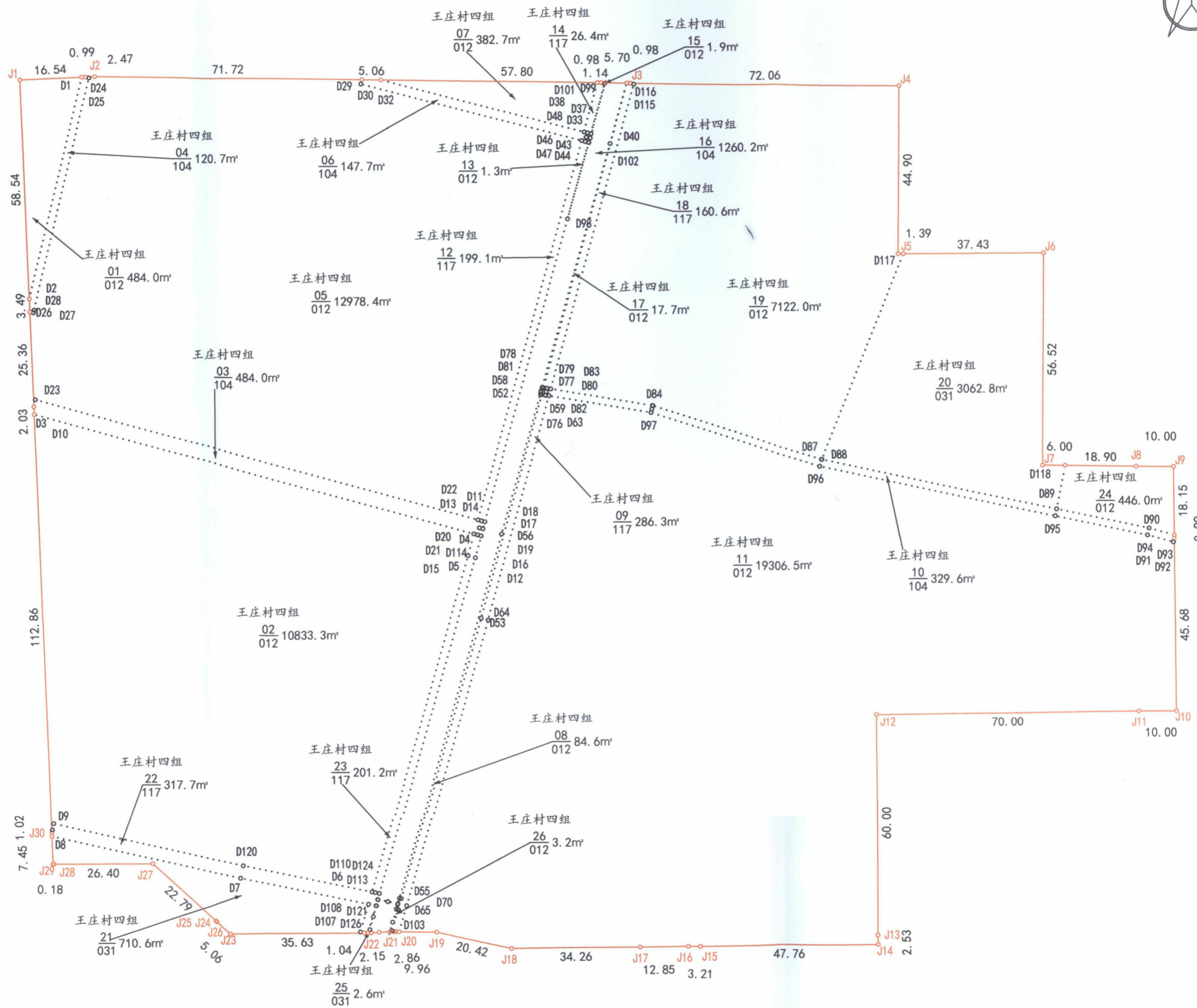
38367.22

3648.92

3648.92

图幅号: 149G074074

面积: 5.8971公顷



河南三维勘测设计有限公司
勘测定界专用章

3648.60

38367.22

3648.60

38367.58

2000国家大地坐标系
1985国家高程基准

1:1000

绘图员: 王旭
检查员: 田皓天
审核员: 田皓天