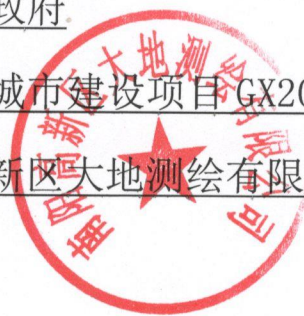

编号:

土地勘测定界技术报告书

用地单位: 南阳市人民政府

项目用地名称: 南阳市城市建设项目GX2020-03-2

勘测定界单位: 南阳高新区大地测绘有限公司



2020年5月6日

目 录

土地勘测定界技术说明.....	2
勘测定界表.....	4
勘测面积表.....	5
宗地分类面积表.....	6
土地分类面积表（集体）.....	7
地块面积及界址点坐标成果表.....	10
界址点成果表.....	12

南阳市城市建设项目 GX2020-03-2 用地

土地勘测定界技术说明

为测定南阳市城市建设项目 GX2020-03-2 建设项目用地的面积、土地利用现状和使用土地的界址，受南阳市人民政府的委托，由南阳高新区大地测绘有限公司对该项目进行土地勘测定界。

一、 工程项目勘测定界依据

- 1、 《土地勘测定界规程》TD/T 1008-2007 ；
- 2、 《土地利用现状分类》GB/T 21010—2007；
- 3、 《第二次全国土地调查技术规程》(TD/T1014-2007)；
- 4、 《地籍调查规程》TD/T1001-2012；
- 5、 《全球定位系统城市测量技术规程》CJJ 73-97

二、 施测单位及日期

该项目勘测定界由南阳高新区大地测绘有限公司承担完成外业作业及内业整理。

三、 勘测定界工作情况

1、 外业调查情况

(1) 权属调查情况

从当地国土资源管理部门搜集用地范围内土地利用现状调查及土地登记中的权属资料，并对分幅权属界线图、权属来源证明文件等进行了审核，将审核合格的行政界线、权属界线转绘到工作底图上；对无上述权属证明材料或权属界线模糊、不清的，在各级国土资源管理部门的配合下，组织原权属单位有关人员按《第二次全国土地利用现状调查技术规程》和《城镇地籍调查规程》要求现场指界，并将用地范围内的权属界线测绘到工作底图上。

(2) 地类调查情况

依据 GB/T 21010—2007《土地利用现状分类》、以土地利用现状图上的地类界线，通过现场调查及实地判读，将用地范围内及其附近的各地类界线测绘或转绘在工作底图上，并标注二级地类编号。

同时对土地利用现状调查的地类进行了核实，与实地不一致的，在勘测定界报告及面积量算表中已注明

利用收集到的用地范围内的土地利用总体规划资料、基本农田保护区规划图及基本农田保护区界线图，将用地范围内及其附近的基本农田界线测绘和转绘在工作底图上，图上确定项目用地占用基本农田的范围，并进行了实地核定。

2、 外业测量情况

本次勘测定界测量仪器采用南方灵锐 S82 动态 GPS, 中海达 8200E 静态 GPS, 宾得全站仪，坐标系采用 2000 国家大地坐标系，3 度带，中央子午线 114 度 00 分。

3、 面积量算与汇总

各类面积的量算均采用解析方法，实测项目用地总面积为 6.0950 公顷，其中农用地面积为 6.0950 公顷。

4、 相关说明

(1) 本次勘测定界工作采用由用地单位提供的地形图、地籍图、现场测绘图、土地利用现状图作为工作底图。

(2) 地类代号对照

耕地:012--水浇地 交通运输用地:104--农村道路

(3) 权属界址点名代码说明

J表示外围界址点号；D表示地类点号；E表示市界点号；A表示县界点号；X表示乡界点号；C表示村界点号；Z表示组界点号。

RK28+320,表示公路用地界址点号,K28表示里程数;320表示里程的尾数,即该界址点在公路里程28.320公里处。

(4) 工作简述及自检情况说明

南阳市城市建设项目 GX2020-03-2项目土地勘测定界工作进展顺利,圆满完成委托方的勘测定界任务,内外业成果均进行了有效检核。勘测定界成果符合《土地勘测定界规程》、《地籍调查规程》的要求。

勘测定界表

单位名称	南阳市人民政府			经办人	申旭				
单位地址	中州路中段			电话	15938892002				
主管部门				土地用途	居住用地				
土地座落	新东路以西，三号路以北								
相关文件	宛自然资意【2019】24号			界桩数目	27				
图幅号	I49G072074								
勘 测 面 积 公 顷	分类 所 有 权	农用地			建设用地		未利用地		合 计
		耕地	交通运输 用地	小计	商服用地	小计	其他土地	小计	
	国有								
	集体	6.0427	0.0523	6.0950					6.0950
	合计	6.0427	0.0523	6.0950					6.0950
基本农田面积									
勘测定界单位签注									
<p>南阳市城市建设项目 GX2020-03-2 勘测定界面积准确，土地权属调查由当地国土资源部门及所在乡村配合下现场指界、勘测。地类调查根据实地现状实测经勘测定界的用地项目界址点、线、面积及地类界线、权属界线调查清楚测量准确，满足《土地勘测定界规程》及《地籍调查规程》的要求。</p> <p>单位主管：韩 剑</p> <p>项目负责人：王 旭</p> <p>审核人：韩 剑</p>									

勘测面积表

单位：公顷

总面积		6.0950			
按现状权属 分类	国有				
	集体	6.0950			
按现状地类 分类	农用地	6.0950			
		其中	耕地	6.0427	
			基本农田		
	建设用地				
	未利用地				
按用地占用方式 分类	征收	6.0950	其中	耕地	6.0427
				基本农田	
	划拨				
	出让				
	代征		其中	耕地	
				基本农田	
	规划道路				
	临时用地				
	征用		其中	耕地	
				基本农田	
农用地转用					

宗地分类面积表

南阳市卧龙区七里园乡

单位：公顷

权属单位	农用地				建设用地		未利用地		合计	备注
	耕地	其中	交通运 输用地	其中	商服用 地	其中 批发零 售	其他土 地	其中		
		水浇地		农村道 路				盐碱地		
大屯村七组	1.6965	1.6965							1.6965	
冯楼村冯北组	2.1959	2.1959							2.1959	
冯楼村钱楼西组	2.1503	2.1503	0.0523	0.0523					2.2026	
合计	6.0427	6.0427	0.0523	0.0523					6.0950	

计算者：田皓天

检查者：李安康

土地分类面积表（集体）

南阳市卧龙区七里园乡

单位：公顷

权属单位	农用地				建设用地		未利用地		合计	备注
	耕地	其中	交通运 输用地	其中	商服用 地	其中 批发零 售	其他土 地	其中		
		水浇地		农村道 路				盐碱地		
大屯村	1.6965	1.6965							1.6965	
冯楼村	4.3462	4.3462	0.0523	0.0523					4.3985	
合计	6.0427	6.0427	0.0523	0.0523					6.0950	

计算者：田皓天

检查者：李安康

土地分类面积表（集体）

南阳市卧龙区七里园乡大屯村

单位：公顷

权属单位	农用地				建设用地		未利用地		合计	备注
	耕地	其中	交通运输用地	其中	商服用地	其中	其他土地	其中		
		012		104		051		124		
	水浇地		农村道路		批发零售		盐碱地			
七组	1.6965	1.6965							1.6965	
合计	1.6965	1.6965							1.6965	

计算者：田皓天

检查者：李安康

土地分类面积表（集体）

南阳市卧龙区七里园乡冯楼村

单位：公顷

权属单位	农用地				建设用地		未利用地		合计	备注
	耕地	其中	交通运输用地	其中	商服用地	其中	其他土地	其中		
		012		104		051		124		
	水浇地		农村道路		批发零售		盐碱地			
冯北组	2.1959	2.1959							2.1959	
钱楼西组	2.1503	2.1503	0.0523	0.0523					2.2026	
合计	4.3462	4.3462	0.0523	0.0523					4.3985	

计算者：田皓天

检查者：李安康

地块面积及界址点坐标成果表

地块号： 01

地类号： 012

地块名： 南阳市卧龙区七里园乡冯楼村冯北组

界址点名	坐 标		边 长 S (米)	备 注
	X (米)	Y (米)		
J1	3657888.861	38366169.696	76.20	
J2	3657867.804	38366242.929		
Z1	3657846.746	38366316.162	124.16	
Z2	3657723.875	38366298.309		
Z3	3657716.902	38366297.296	7.05	
J12	3657724.531	38366265.266	32.93	
J13	3657723.741	38366265.015	0.83	
J14	3657738.906	38366200.213	66.55	
J15	3657739.944	38366200.543	1.09	
J16	3657752.321	38366148.578	53.42	
J17	3657752.595	38366147.430	1.18	
J18	3657756.242	38366132.114	15.74	
J19	3657757.189	38366127.909	4.31	
J1	3657888.861	38366169.696	138.14	
面积 = 21958.9 平方米 = 32.938 亩				

计算者：田皓天

检查者：李安康

地块面积及界址点坐标成果表

地块号： 02

地类号： 104

地块名： 南阳市卧龙区七里园乡冯楼村钱楼西组

界址点名	坐 标		边 长 S (米)	备 注
	X (米)	Y (米)		
Z1	3657846.746	38366316.162	4.20	
D1	3657845.585	38366320.198		
D2	3657745.635	38366305.939	100.96	
D3	3657723.355	38366301.645	22.69	
D4	3657723.747	38366298.970	2.70	
Z2	3657723.875	38366298.309	0.67	
Z1	3657846.746	38366316.162	124.16	
面积 = 522.8 平方米 = 0.784 亩				

计算者：田皓天

检查者：李安康

地块面积及界址点坐标成果表

地块号： 03

地类号： 012

地块名：南阳市卧龙区七里园乡冯楼村钱楼西组

界址点名	坐 标		边 长 S (米)	备 注
	X (米)	Y (米)		
D1	3657845.585	38366320.198	86.58	
J3	3657821.658	38366403.411	86.58	
C1	3657797.731	38366486.624	126.34	
J6	3657674.186	38366460.184	63.40	
J7	3657691.607	38366399.224	41.98	
J8	3657701.449	38366358.419	0.88	
J9	3657702.284	38366358.684	10.03	
J10	3657704.607	38366348.929	50.67	
J11	3657716.345	38366299.636	2.41	
Z3	3657716.902	38366297.296	7.05	
Z2	3657723.875	38366298.309	0.67	
D4	3657723.747	38366298.970	2.70	
D3	3657723.355	38366301.645	22.69	
D2	3657745.635	38366305.939	100.96	
D1	3657845.585	38366320.198		
面积 = 21503.1 平方米 = 32.255 亩				

计算者：田皓天

检查者：李安康

地块面积及界址点坐标成果表

地块号： 04

地类号： 012

地块名：南阳市卧龙区七里园乡大屯村七组

界址点名	坐 标		边 长 S (米)	备 注
	X (米)	Y (米)		
C1	3657797.731	38366486.624	141.98	
J4	3657758.496	38366623.074	124.30	
J5	3657640.235	38366584.793	129.15	
J6	3657674.186	38366460.184	126.34	
C1	3657797.731	38366486.624		
面积 = 16965.5 平方米 = 25.448 亩				

计算者：田皓天

检查者：李安康

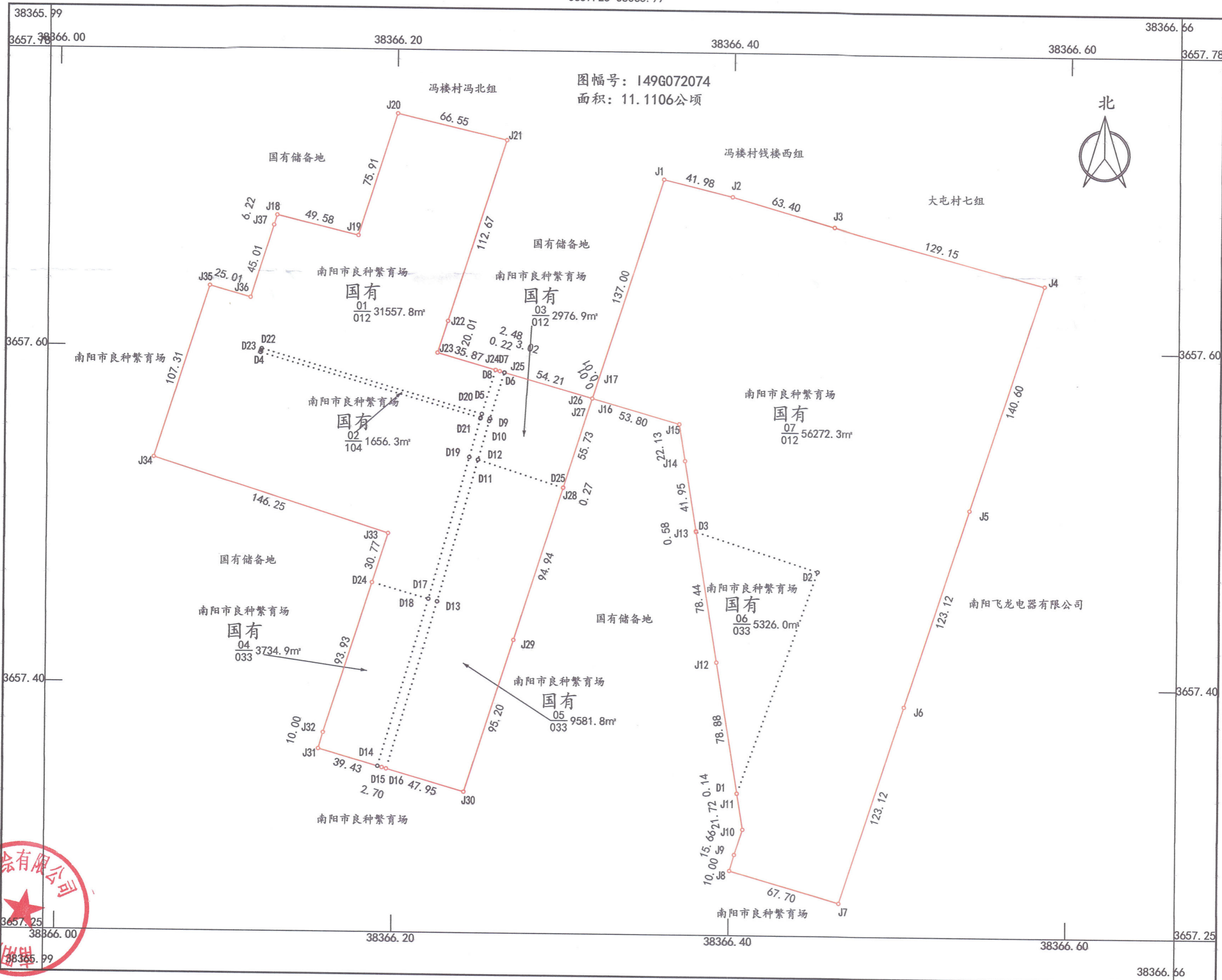
界址点成果表

界址点名	坐 标		边 长 S (米)	备 注
	X (米)	Y (米)		
J1	3657888.861	38366169.696		
J2	3657867.804	38366242.929	76.20	
J3	3657821.658	38366403.411	166.98	
J4	3657758.496	38366623.074	228.56	
J5	3657640.235	38366584.793	124.30	
J6	3657674.186	38366460.184	129.15	
J7	3657691.607	38366399.224	63.40	
J8	3657701.449	38366358.419	41.98	
J9	3657702.284	38366358.684	0.88	
J10	3657704.607	38366348.929	10.03	
J11	3657716.345	38366299.636	50.67	
J12	3657724.531	38366265.266	35.33	
J13	3657724.741	38366265.015	0.83	
J14	3657738.906	38366200.213	66.55	
J15	3657739.944	38366200.543	1.09	
J16	3657752.321	38366148.578	53.42	
J17	3657752.595	38366147.430	1.18	
J18	3657756.242	38366132.114	15.74	
J19	3657757.189	38366127.909	4.31	
J1	3657888.861	38366169.696	138.14	
面积 = 60950.3 平方米 = 91.425 亩				

计算者：田皓天 检查者：李安康

南阳市城市建设项目GX2020-03-1 勘测定界图

3657.25-38365.99



图幅号: 149G072074
面积: 11.1106公顷



南阳高新区大地测绘有限公司



2000国家大地坐标系
1985国家高程基准
2007年版图式计算机绘图

1:2000

绘图员: 李小江
检查员: 田皓天
审核员: 王旭