

南阳市人民政府文件

宛政文〔2023〕47号

南阳市人民政府

关于南阳市中心城区部分道路命名的通知

宛城区、卧龙区人民政府，城乡一体化示范区、高新区、卧龙综合保税区管委会，市人民政府各部门：

为进一步加强南阳市中心城区地名管理服务，突出中心城区区域文化特色，优化营商环境，服务市民生活，根据国务院《地名管理条例》和《河南省地名管理办法》有关规定，按照“突出特色、与道路规划同步、先备后用”的命名原则，经市政府研究同意，决定对中心城区卧龙先进制造业开发区和独山片区部分道路进行命名。现将命名情况通知如下：

卧龙先进制造业开发区道路命名表

序号	道路名称	曾用名	道路起止点	宽度 (米)	长度 (米)
1	龙腾路	王村12号路	北起王村片区外环路，南至通盛路。	40	5000
2	龙海路	王村11号路	北起王村片区外环路，南至通畅路。	40	2500
3	龙升大道	龙升大道	北起王村片区外环路，南至中州大道西段。	60	6000
4	龙发路	王村10号路	北起王村片区外环路，南至中州大道西段。	40	5000
5	龙安路		北起安皋镇，南至中州大道西段。	60	13000
6	龙王路	王村3号路	西起龙发路，东至王村片区外环路。	40	1800
7	麒麟路		西起王村片区外环路，东至百里奚路。	60	3800
8	通畅路	王村4号路	西起王村片区外环路，东至王村片区外环路西侧。	40	2200
9	通达路	王村7号路	西起龙安路，东至王村片区外环路。	40	1500
10	通盛路	王村8号路	西起龙安路，东至王村片区外环路。	40	1500

独山片区道路命名表

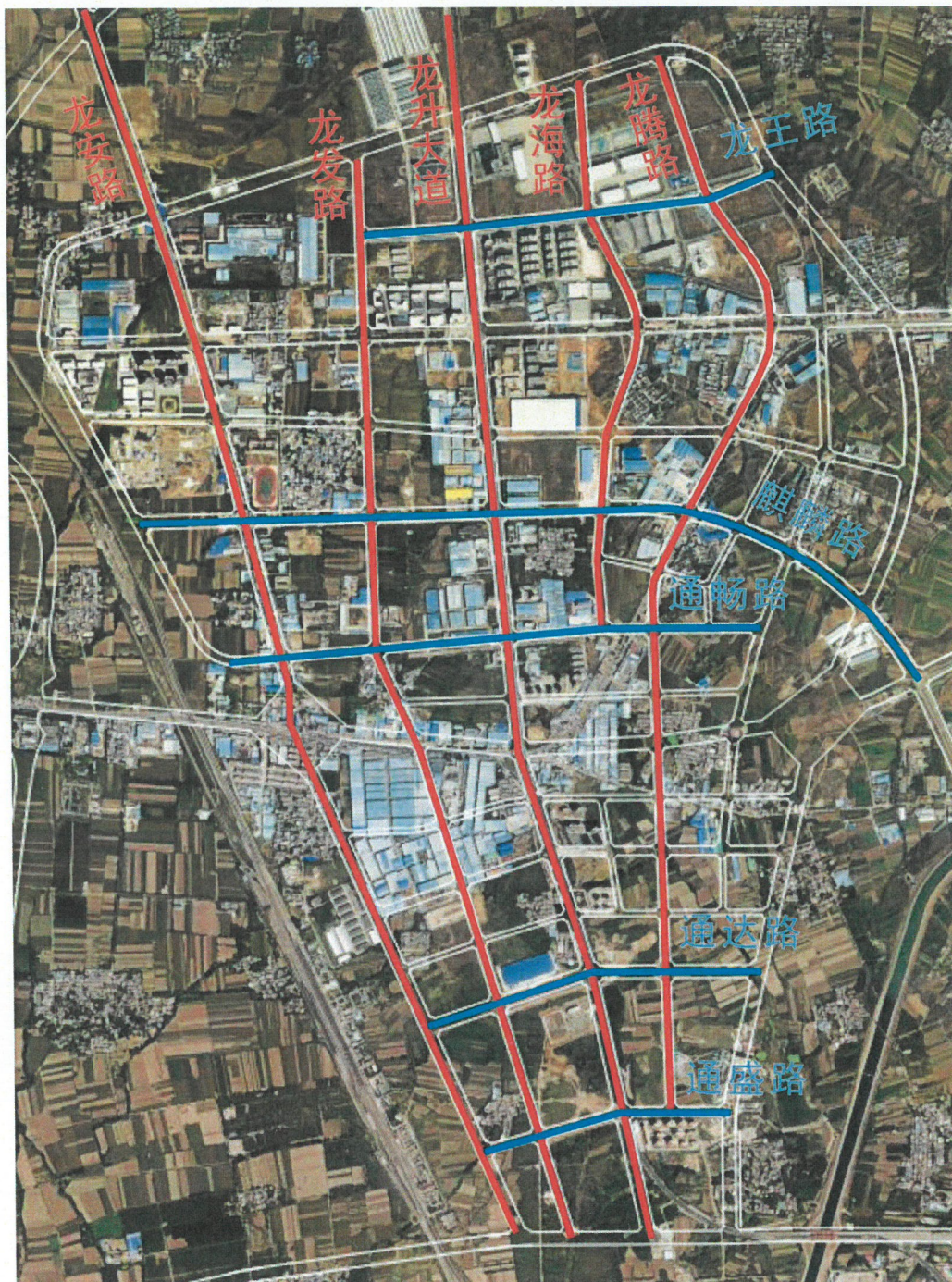
序号	道路名称	曾用名	道路起止点	宽度 (米)	长度 (米)
1	翠微路	规划一路	西起仲景大道北段，东至滨河大道北段。	12	3200
2	玉山路	规划二路	西起环山路，东至滨河大道北段。	24	1500
3	达士管街	规划三路	西起玉秀路，东至滨河大道北段。	12	1100
4	山河大道	山河大道	西起环山路，东至兰南高速。	30/50	7700
5	瓜里津路	规划四路	西起玉秀路，东至滨河大道北段。	15	1400

序号	道路名称	曾用名	道路起止点	宽度 (米)	长度 (米)
6	三桥湾路	规划五路	西起环山路，东至滨河大道北段。	24	2200
7	滄阳渡路	规划六路	北起南阳北绕城高速南侧，南至三桥湾路。	24	3400
8	玉秀路	规划七路	北起南阳北绕城高速南侧，南至京宛大道。	24	3800
9	玉锦路	工专路	北起三桥湾路，南至张衡大道东段。	12/24	3200
10	玉兴路		西起明山北路，东至玉锦路。	20	2000
11	玉融路	靖宇路	西起仲景大道北段，东至环山路。	24	820
12	玉山西街	精武路	西起仲景大道北段，东至环山路。	12	520
13	环山路	环山路	独山山体周围环形路。	24	5200

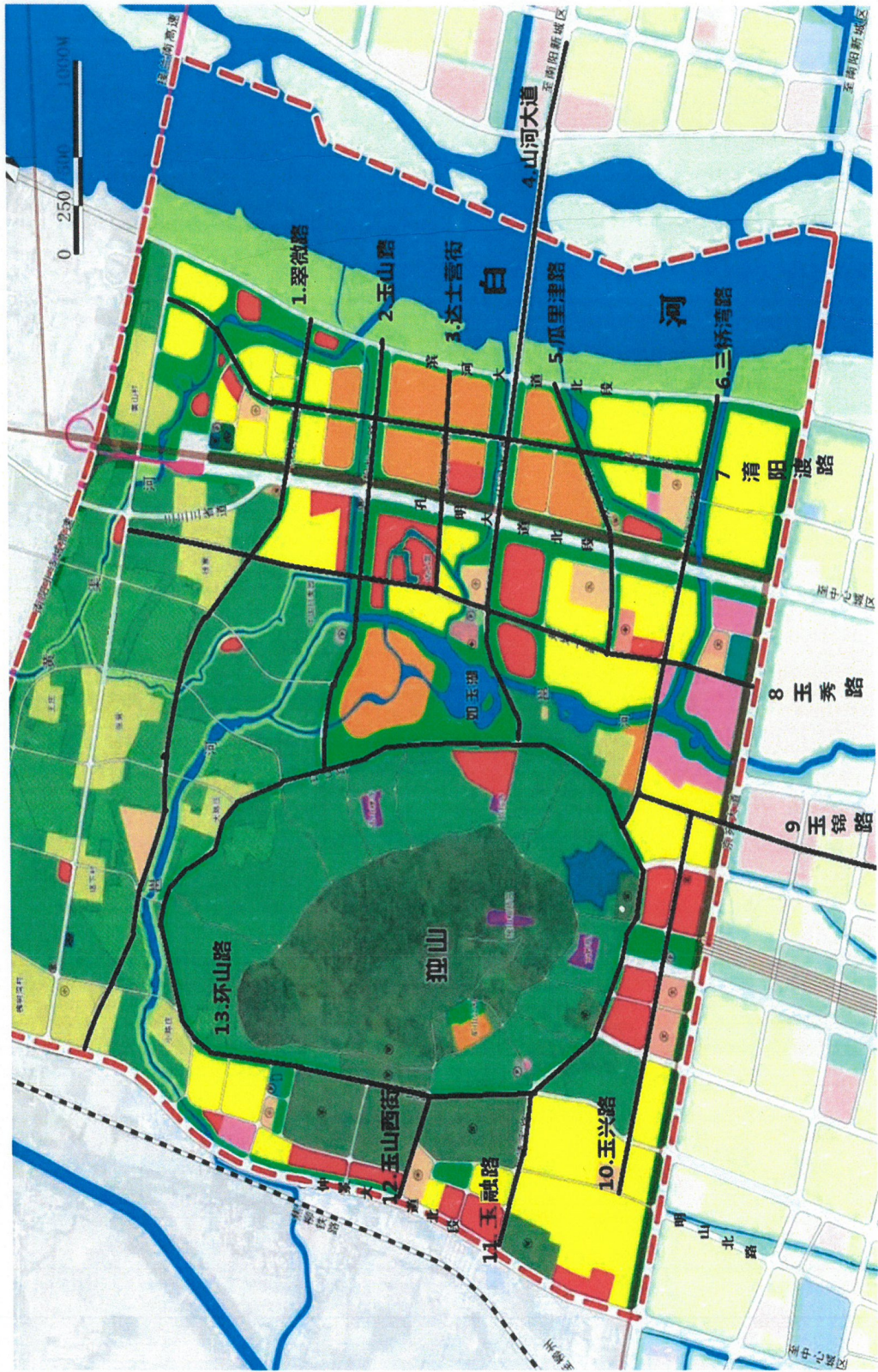
- 附件：1. 卧龙先进制造业开发区道路命名示意图
2. 独山片区道路命名示意图



卧龙先进制造业开发区道路命名示意图



独山片区道路命名示意图



抄送：市委各部门，市人大，市政协，军分区，市监委，市法院，市
检察院。

南阳市人民政府办公室

2023年9月7日印发

