

南阳市房产实测绘报告书

测绘单位自编号： JL202407012

测绘类型： 房产面积实测绘

房产坐落： 工农路西侧，汉冶路南侧

测绘单位： 河南建联大数据集团有限公司

建设单位： 南阳市中融房地产开发有限公司

测绘幢号： 宛城区北关社区玉皇庙区域城中村
改造(原泉阳·观澜庭)1#商住楼

(测绘单位盖章)

2024年09月03日



测绘单位房产测绘资质证书


营业执照
(副本) (2-1)

统一社会信用代码
91411302563741144H

扫描二维码
国家企业信用
信息公示系统
了解更多登记、
备案、许可、监
管信息。

名称	河南建联大数据集团有限公司	注册资本	伍佰万圆整
类型	其他有限责任公司	成立日期	2010年11月03日
法定代表人	丁扬	住所	南阳市宛城区汉冶东路鸿源小区6号楼402室
经营范围	一般项目：大数据服务，地理信息技术服务，工程管理服务，工程造价咨询业务，基础地质勘查，规划设计管理，工业设计服务，水文服务，土地调查评估服务，不动产经纪代理服务，技术服务，软件开发，技术咨询，技术交流，技术转让，技术推广，专业设计服务，工业设计服务，软件开发，信息技术咨询服务，数据处理服务，工程技术服务（地质勘察、测绘、设计、监理业务），智能仓储服务（除依法须经批准的项目外，凭营业执照依法自主开展经营活动）许可项目：测绘服务，检验检测服务，水利工程质量检测，建设工程质量检测，建设工程勘察，人防工程设计，建设工程设计，地质资源治理工程设计，国土空间规划编制，水利工程建设监理，建设工程监理，公路工程监理，智能化系统设计（依法须经批准的项目，经相关部门批准后方可开展经营活动，具体经营项目以相关部门批准文件或许可证件为准）		

登记机关
2022年09月30日

国家企业信用信息公示系统网址：<http://www.gsxt.gov.cn>

市场主体应当于每年1月1日至6月30日通过
国家企业信用信息公示系统报送公示年度报告

国家市场监督管理总局监制


乙级测绘资质证书 (副本)

专业类别：乙级：摄影测量与遥感、工程测量、界线与不动产测绘、
地理信息系统工程。***

单位名称：河南建联大数据集团有限公司

注册地址：南阳市宛城区汉冶东路鸿源小区6号楼402室

法定代表人：丁扬

证书编号：乙测资字41510980

有效期至：2028年9月17日

发证机关（印章）
2023年9月18日

No. 032372

中华人民共和国自然资源部监制
3000381379

咨询电话：0377-62291777

验收结论

我方已按照《房屋测量规范》、《关于房屋面积计算与房屋权属登记有关问题的通知》（建住房（2002）74号）、《房产测量规范》（GB/T17986.1-2000）相关规定，组织我方本项目负责人范鸿剑对本房产测绘成果进行验收：

- 1、测绘单位采用的资料真实，合法；
- 2、该测绘成果完整、真实
- 3、该测绘成果与委托内容一致；
- 4、该测绘成果对专有部位、共有部位的认定与事实相符；
- 5、对该测绘成果各部分面积无异议，并同意在南阳市不动产登记服务中心官网予以明示。

验收结论：合格

验收人：范鸿剑

验收日期：2024年7月14日

建设单位：（盖章）



房屋状况表

房屋坐落	工农路西侧, 汉冶路南侧			测绘幢号	宛城区北关社区玉皇庙区域城中村改造(原泉阳·观澜庭)1#商住楼			建成年份	2024			
建设单位(产权人)	南阳市中融房地产开发有限公司	总层数	23	地上层数	21	总建筑面积	21330.55	套内面积	16244.62			
				地下层数	2			分摊面积	5086.01			
房屋状况	房屋规划用途及面积						墙体归属					
	规划用途	建筑结构	房屋所在层	面积	套数	间数	墙体所在层	东	南	西	北	
1#商住楼	消防水池	钢混	-2,-1	217.02		2	-2,-1	共	共	共	共	
1#商住楼	车库	钢混	-2,-1	5649.14		2	-2,-1	共	共	共	共	
1#商住楼	工具间	钢混	-1	198.01		1	-1	共	共	共	共	
1#商住楼	公厕	钢混	1	113.74		1	1	共	共	共	共	
1#商住楼	管理室	钢混	1	7.16		1	1	共	共	共	共	
1#商住楼	商务	钢混	3-6	5008.66	101		3-6	共	共	共	共	
1#商住楼	商业	钢混	1-3	3379.37	31		1-3	共	共	共	共	
备注	本次实测公厕面积为 113.74 平方米, 规划公厕面积为 115.70 平方米, 实测面积比规划面积减少 1.96 平方米											

河南建联大数据集团有限公司

2024年08月26日



房屋状况表

房屋坐落	工农路西侧, 汉冶路南侧			测绘幢号	宛城区北关社区玉皇庙区域城中村改造(原泉阳·观澜庭)1#商住楼			建成年份	2024			
建设单位(产权人)	南阳市中融房地产开发有限公司	总层数	23	地上层数	21	总建筑面积	21330.55	套内面积	16244.62			
				地下层数	2			分摊面积	5086.01			
房屋状况	房屋规划用途及面积						墙体归属					
	规划用途	建筑结构	房屋所在层	面积	套数	间数	墙体所在层	东	南	西	北	
1#商住楼	商业服务	钢混	1	424.92		1	1	共	共	共	共	
1#商住楼	生活、消防泵房	钢混	-1	60.75		1	-1	共	共	共	共	
1#商住楼	文体设施	钢混	1	71.39		1	1	共	共	共	共	
1#商住楼	消防泵房	钢混	-2	101.80		1	-2	共	共	共	共	
1#商住楼	消防控制室	钢混	1	30.25		1	1	共	共	共	共	
1#商住楼	住宅	钢混	7-21	6068.34	60		7-21	共	共	共	共	
备注	本次实测公厕面积为 113.74 平方米, 规划公厕面积为 115.70 平方米, 实测面积比规划面积减少 1.96 平方米											

河南建联大数据集团有限公司

2024年08月26日



幢分摊说明书

房屋坐落	工农路西侧，汉冶路南侧				
测绘幢号	宛城区北关社区玉皇庙区域城中村改造(原泉阳·观澜庭)1#商住楼				
幢套内面积	16244.620	幢共用面积	5086.010	幢建筑面积	21330.55

注：幢套内面积为分摊计算前各功能区面积之和，幢共用面积为分摊计算前各共用区面积之和，幢建筑面积为幢外轮廓围合面积。

功能区划分

功能区名称	功能区户室	功能区面积	功能区描述
功能区1	-201~-203、-101~-104	6226.72	地下功能区
功能区2	101~114	996.39	地上功能区
功能区3	201~212、301~312	3210.54	地上功能区
功能区4	401~433、501~533、601~633	4828.56	地上功能区
功能区5	701~2101、702~2102、703~2103、704~2104	6068.34	地上功能区

共用区划分

共用区名称	共用区部位	共用区面积	参与下级分摊面积
KB1	外墙	403.460	403.460
K1	出屋面层、水井、电井、弱电机房	387.540	387.540
K21	入户大堂、电梯、1层电梯前室	372.760	372.760
K22	-2~21层楼梯及风井	516.580	516.580
K23	-2~21层暖井、7-21电梯前室、风井	611.930	611.930
K24	1~3层楼梯、2-3层过道、1层商业门厅、2-3层厕所、2-3层前室、风井	1416.240	1416.240
K25	1~6层楼梯、门厅、风井	1145.510	1145.510
K26	-2~-1层电梯前室、风井	105.620	105.620
K27	1-6商业电梯、电梯前室、风井	297.670	297.670

注：1、参与下级分摊面积=公用区面积+从上级分摊得到的面积。

2、墙体厚度说明：墙体厚度为200mm，外抹灰层厚度为10mm。

3、本栋楼阳台为封闭阳台，计算全面积。

分摊关系制定

公用区名称	参摊区域	参摊区域面积
KB1	本栋楼功能区+全体共用区	20926.930
K1	本栋楼功能区+其他共用区	20546.773
K21	地下功能区+2~3层功能区+住宅功能区	11931.720

K22	地下功能区+住宅功能区	10343.348
K23	住宅功能区	4874.796
K24	2~3层功能区	1588.372
K25	4~6层功能区	3353.163
K26	地下功能区	5468.552
K27	2~6层功能区	4941.535

注：参摊区域面积=公用区的参摊区域内各功能区面积之和

分摊系数

公用区名称	K系数值	K系数计算公式
KB1	0.019279464	$KB1=403.46+0.0000/20926.93=0.0192794$
K1	0.018861356	$K1=387.54+0.0000/20546.773=0.0188613$
K21	0.031241095	$K21=372.76+0.0000/11931.72=0.0312410$
K22	0.04994321	$K22=516.58+0.0000/10343.348=0.0499432$
K23	0.125529355	$K23=611.93+0.0000/4874.796=0.1255293$
K24	0.89162992	$K24=1416.24+0.0000/1588.372=0.8916299$
K25	0.341620732	$K25=1145.51+0.0000/3353.163=0.3416207$
K26	0.019314071	$K26=105.62+0.0000/5468.552=0.0193140$
K27	0.060238367	$K27=297.67+0.0000/4941.535=0.0602383$

注：公用区K系数值=公用区参与下级分摊面积/参摊区域面积

房产建筑面积计算明细表

房屋坐落	工农路西侧，汉冶路南侧				
测绘幢号	宛城区北关社区玉皇庙区域城中村改造（原泉阳·观澜庭）1#商住楼				
房屋套内面积	16244.620	房屋分摊面积	5086.010	房屋总建筑面积	21330.55
注：房屋套内建筑面积为分摊计算后各户室套内面积之和，房屋分摊面积为分摊计算后各户室分摊面积之和，房屋总建筑面积为前两项之和。					
功能区1					
分摊系数计算式			分摊分摊系数值		
KB1+K1+K21+K22+K26			0.138639		
户号	计算式	套内面积	分摊面积	建筑面积	
1~201	3.050*1.500+7.400*7.080+1.200*9.380+4.561*5.200+14.050*20.100+25.700*20.456+1.600*27.256+1.150*1.450+2.300*27.106+7.400*25.156+1.200*27.456+1.200*1.500+5.200*35.375+1.300*0.400+0.5*0.400*0.002+0.5*2.850*7.451+0.5*7.204*1.302+0.5*12.714*6.542+0.5*16.718*3.860+0.5*17.298*1.228+0.5*19.479*17.500+0.5*35.729*30.841+0.5*19.399*35.901+弧形:0.5*1.570*7.454*7.454-0.5*10.538*5.272	2598.31	360.23	2958.54	
1~202	9.500*8.230+5.600*1.950+0.950*3.050+1.450*1.000+-1.350*3.000	89.40	12.40	101.80	
1~203	9.500*8.230+5.600*1.950+0.950*3.050+1.450*1.000+-1.350*3.000	95.30	13.21	108.51	
1~101	20.100*34.506+22.900*20.456+0.400*38.016+1.300*0.400+0.5*0.400*0.002+0.5*2.850*7.451+0.5*7.204*1.302+0.5*12.714*6.542+0.5*16.718*3.860+0.5*17.298*1.228+0.5*19.479*17.500+0.5*35.729*30.841+0.5*19.399*35.901+弧形:0.5*1.570*7.454*7.454-0.5*10.538*5.272	2362.99	327.60	2690.60	
1~102	3.300*8.260+7.460*2.276+0.424*7.314+5.014*0.376+0.824*4.714	53.36	7.40	60.75	
1~103	9.500*6.650+12.830*8.650+8.230*0.850	173.90	24.11	198.01	
1~104	9.500*6.650+12.830*8.650+8.230*0.850	95.30	13.21	108.51	
合计		5468.56	758.16	6226.72	
功能区2					
分摊系数计算式			分摊分摊系数值		
KB1+K1			0.038141		
户号	计算式	套内面积	分摊面积	建筑面积	

1-101	$20.100 \times 3.600 + 18.600 \times 2.000$	109.56	4.18	113.74
1-102	$4.700 \times 10.100 + 7.100 \times 3.000$	68.77	2.62	71.39
1-103	$14.500 \times 3.000 + 7.800 \times 5.100 + 2.573 \times 3.300 + 3.900 \times 4.700 + 3.300 \times 14.527 + 3.900 \times 4.300 + 10.237 \times 19.900 + 0.5 \times 0.390 \times 19.900$	409.31	15.61	424.92
1-104	$1.804 \times 2.100 + 2.800 \times 1.082 + 0.5 \times 2.800 \times 0.055$	6.90	0.26	7.16
1-105	6.200×4.700	29.14	1.11	30.25
1-106	9.600×3.600	34.56	1.32	35.88
1-107	3.600×12.000	43.20	1.65	44.85
1-108	3.600×12.000	43.20	1.65	44.85
1-109	4.000×6.900	27.60	1.05	28.65
1-110	3.800×6.900	26.22	1.00	27.22
1-111	3.900×6.900	26.91	1.03	27.94
1-112	3.900×6.900	26.91	1.03	27.94
1-113	3.900×6.900	26.91	1.03	27.94
1-114	$0.800 \times 2.800 + 0.800 \times 2.096 + 0.5 \times 2.096 \times 0.041 + 0.5 \times 5.900 \times 2.096 + 0.5 \times 6.261 \times 8.556 + 0.5 \times 8.832 \times 3.586 + 0.5 \times 2.800 \times 8.800 + \text{弧形: } 0.5 \times 1.749 \times 6.175 \times 6.175 - 0.5 \times 9.475 \times 3.960$	80.58	3.07	83.66
合计		959.77	36.61	996.39
功能区3				
分摊系数计算式			分摊分摊系数值	
KB1+K1+K21+K24+K27			1.021250	
户号	计算式	套内面积	分摊面积	建筑面积
1-201	7.500×8.950	67.13	68.55	135.68
1-202	7.500×7.200	54.00	55.15	109.15
1-203	4.500×9.500	42.75	43.66	86.41

1-204	4.700*6.200	29.14	29.76	58.90
1-205	13.400*4.700+6.000*2.300+10.100*4.800+0.800*1.500+7.000*1.200+4.700*1.200	140.50	143.49	283.99
1-206	14.364*8.200+0.5*0.159*8.200	118.44	120.95	239.39
1-207	14.212*7.800+0.5*0.151*7.800	111.45	113.82	225.26
1-208	3.900*14.137+0.5*3.900*0.076	55.28	56.46	111.74
1-209	9.000*3.900	35.10	35.85	70.95
1-210	9.000*3.900	35.10	35.85	70.95
1-211	7.500*2.800+0.5*2.800*0.014+0.5*6.714*6.700+弧形:0.5*1.751*6.177*6.177-0.5*9.485*3.957	59.06	60.32	119.38
1-212	0.700*2.400+0.5*6.100*6.041+0.5*8.585*5.096+0.5*0.700*1.137+0.5*6.261*1.234	46.24	47.23	93.47
...
合计		1588.38	1622.18	3210.54

功能区4

分摊系数计算式		分摊分摊系数值		
KB1+K1+K25+K27		0.440000		
户号	计算式	套内面积	分摊面积	建筑面积
1-401	4.200*9.100+7.100*0.500+3.900*1.150+0.950*3.050+1.450*1.000	50.60	22.27	72.87
1-402	9.300*3.600+2.000*5.100	43.68	19.22	62.90
1-403	7.500*3.600	27.00	11.88	38.88
1-404	7.500*3.600	27.00	11.88	38.88
1-405	7.500*3.600	27.00	11.88	38.88
1-406	7.500*5.350	40.13	17.66	57.78
1-407	7.500*3.600	27.00	11.88	38.88
1-408	7.500*3.600	27.00	11.88	38.88
1-409	3.600*7.500+3.600*5.100	45.36	19.96	65.32

1-410	3.600*7.200	25.92	11.41	37.33
1-411	7.200*3.900+4.200*2.000 阳台: 3.000*1.780	41.82	18.40	60.22
1-412	7.700*3.000+3.200*4.700 阳台: 3.000*2.980	47.08	20.72	67.80
1-413	7.700*3.900+4.700*3.300 阳台: 3.000*3.300	55.44	24.39	79.83
1-414	3.900*6.200	24.18	10.64	34.82
1-415	7.500*3.900	29.25	12.87	42.12
1-416	7.500*3.900	29.25	12.87	42.12
1-417	7.500*3.900	29.25	12.87	42.12
1-418	7.500*3.900	29.25	12.87	42.12
1-419	7.500*3.900	29.25	12.87	42.12
1-420	7.500*3.900	29.25	12.87	42.12
1-421	7.500*3.900	29.25	12.87	42.12
1-422	2.800*6.700+0.800*1.500	19.96	8.78	28.74
1-423	0.5*6.700*6.700+弧形:0.5*1.750*6.173*6.173- 0.5*9.475*3.957	37.96	16.70	54.66
1-424	0.5*2.100*1.800+0.5*3.941*4.300+0.5*0.700*1.13 7+0.5*7.103*4.025+0.5*2.766*4.783+0.5*1.335*5. 788	35.53	15.64	51.17
1-425	3.900*7.307+0.5*3.900*0.076	28.65	12.61	41.25
1-426	3.900*7.384+0.5*3.900*0.076	28.95	12.74	41.68
1-427	3.900*7.460+0.5*3.900*0.076	29.24	12.87	42.11
1-428	3.900*7.537+0.5*3.900*0.076	29.54	13.00	42.54
1-429	3.900*7.613+0.5*3.900*0.076	29.84	13.13	42.97
1-430	3.900*7.690+0.5*3.900*0.076	30.14	13.26	43.40
1-431	3.900*7.766+0.5*3.900*0.076	30.44	13.39	43.83

1-432	$7.843 \times 3.900 + 0.5 \times 0.076 \times 3.900$	30.74	13.52	44.26
1-433	$10.200 \times 4.700 + 4.800 \times 4.600 + 2.300 \times 1.200$	72.78	32.02	104.80
...
合计		3353.19	1475.46	4828.56
功能区5				
分摊系数计算式			分摊分摊系数值	
KB1+K1+K21+K22+K23			0.244854	
户号	计算式	套内面积	分摊面积	建筑面积
701	$12.700 \times 4.700 + 9.500 \times 1.150 + 5.600 \times 1.950 + 0.950 \times 3.050 + 1.450 \times 1.000$ 阳台: 1.500×4.120	92.06	22.54	114.60
702	$7.800 \times 5.600 + 4.700 \times 7.100 + 1.950 \times 3.900 + 3.050 \times 0.150 + 1.000 \times 1.450$ 阳台: 1.500×4.120	92.74	22.71	115.45
703	$7.800 \times 4.800 + 7.000 \times 1.200 + 4.700 \times 4.200$ 阳台: 1.500×4.120	71.76	17.57	89.33
704	$10.200 \times 4.700 + 4.800 \times 3.100 + 2.300 \times 1.200$ 阳台: 1.500×4.120	71.76	17.57	89.33
801	$12.700 \times 4.700 + 9.500 \times 1.150 + 5.600 \times 1.950 + 0.950 \times 3.050 + 1.450 \times 1.000$ 阳台: 1.510×4.130	92.06	22.54	114.60
802	$7.800 \times 5.600 + 4.700 \times 7.100 + 1.950 \times 3.900 + 3.050 \times 0.150 + 1.000 \times 1.450$ 阳台: 1.500×4.120	92.74	22.71	115.45
803	$10.200 \times 4.700 + 6.000 \times 2.300 + 0.800 \times 4.800$ 阳台: 1.500×4.120	71.76	17.57	89.33
804	$10.200 \times 4.700 + 6.000 \times 2.300 + 0.800 \times 4.800$ 阳台: 1.500×4.120	71.76	17.57	89.33
...
2101	$3.600 \times 3.600 + 2.000 \times 7.800 + 1.600 \times 3.900 + 7.100 \times 3.100 + 3.900 \times 1.150 + 0.950 \times 3.050 + 1.000 \times 1.450$ 阳台: 1.510×4.130	71.82	17.59	89.41
2102	$3.600 \times 3.600 + 2.000 \times 7.800 + 1.600 \times 3.900 + 7.100 \times 3.100 + 3.900 \times 1.950 + 0.150 \times 3.050 + 1.000 \times 1.450$ 阳台: 1.500×4.120	72.50	17.75	90.26
2103	$4.800 \times 7.800 + 1.200 \times 7.000 + 4.700 \times 1.200 + 3.000 \times 3.100$ 阳台: 1.500×4.120	66.96	16.40	83.36
2104	$7.800 \times 4.800 + 7.000 \times 1.200 + 4.200 \times 3.100 + 1.600 \times 1.200$ 阳台: 1.500×4.120	66.96	16.40	83.36
合计		4874.72	1193.60	6068.34

房屋共用部位设计说明表

房屋坐落：北关社区玉皇庙区域城中村改造(原泉阳·观澜庭)1#商住楼		
为多幢楼服务的共用面积		
公用设施名称	所在楼层及位置	服务对象
文体设施	1层	本小区
公厕	1层	本小区
商业服务设施	1层	本小区
消防控制室	1层	本小区
消防泵房	-2层	本小区
生活、消防泵房	-1层	本小区
仅为本幢楼服务的共用面积		
公用设施名称	所在楼层及位置	服务对象
入户大堂	1层	地下功能区、2~3层功能区、住宅功能区
出屋面层区域	7层、出屋面层	本栋楼功能区
生活泵房	-2层	本栋楼功能区
弱电控制室	-1层	本栋楼功能区
配电室	-1层	本栋楼功能区
电信间	-1层	本栋楼功能区
设计说明： 1、本栋楼外墙厚度为200mm，外墙抹灰层厚度为10mm。 2、本栋楼阳台为封闭阳台，计算全面积。		
备注：		

建设单位名称（盖章）：

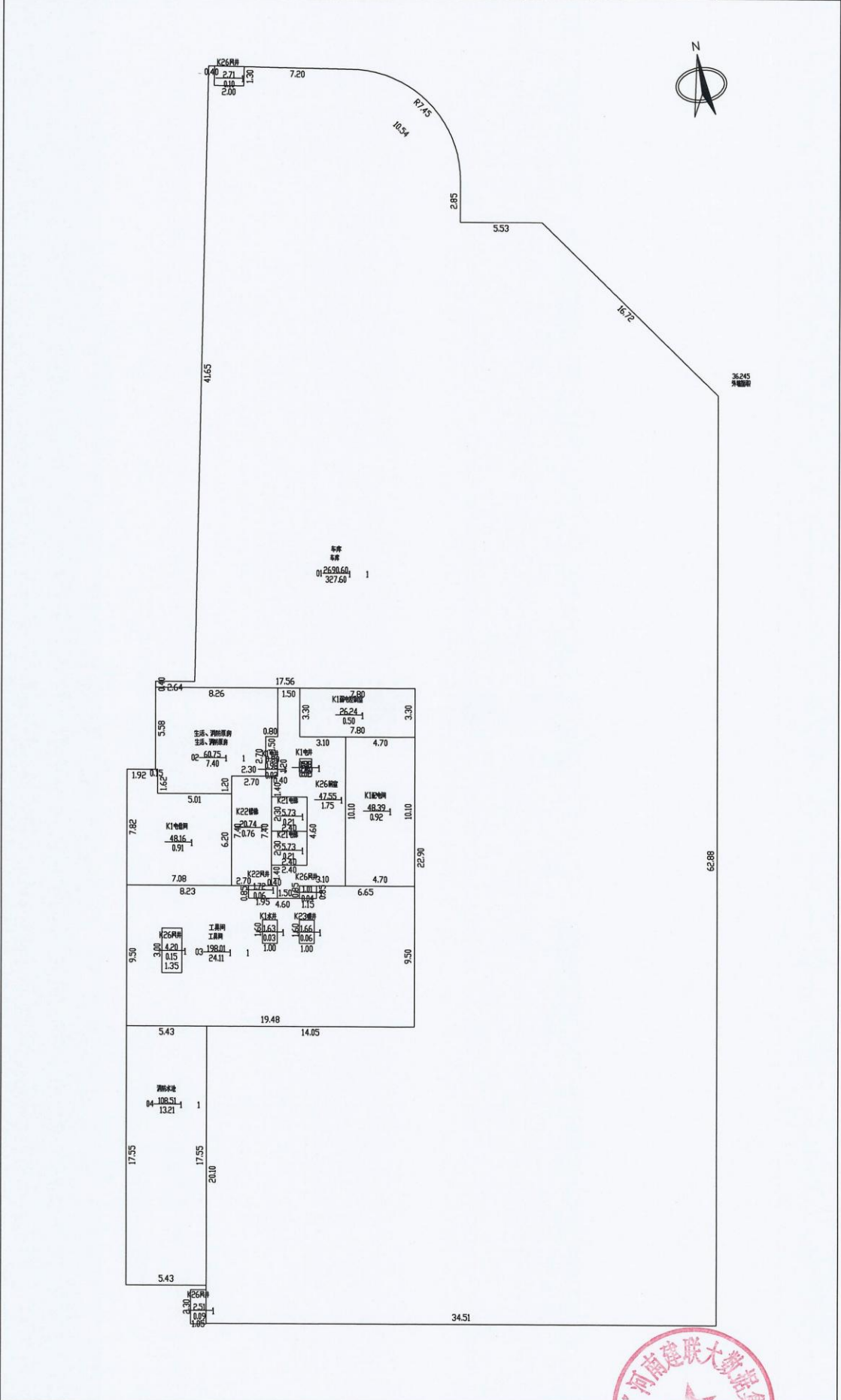


设计单位名称（盖章）：



南阳市房产分层分户图

房产坐落	宛城区工农路西侧，汉冶路南侧				建筑结构	钢混	套内建筑面积(m ²)	2685.54	
房地号	宛城区北关社区玉皇庙区域城中村改造(原泉阳·观澜庭)-第1幢				建成年份	2024	共有分摊面积(m ²)	372.32	
总层数	23	地上层数	21	地下层数	2	所在层数	-1	产权面积(m ²)	3057.87



2023年7月30日

比例 1: 200

河南建联大数据集团有限公司

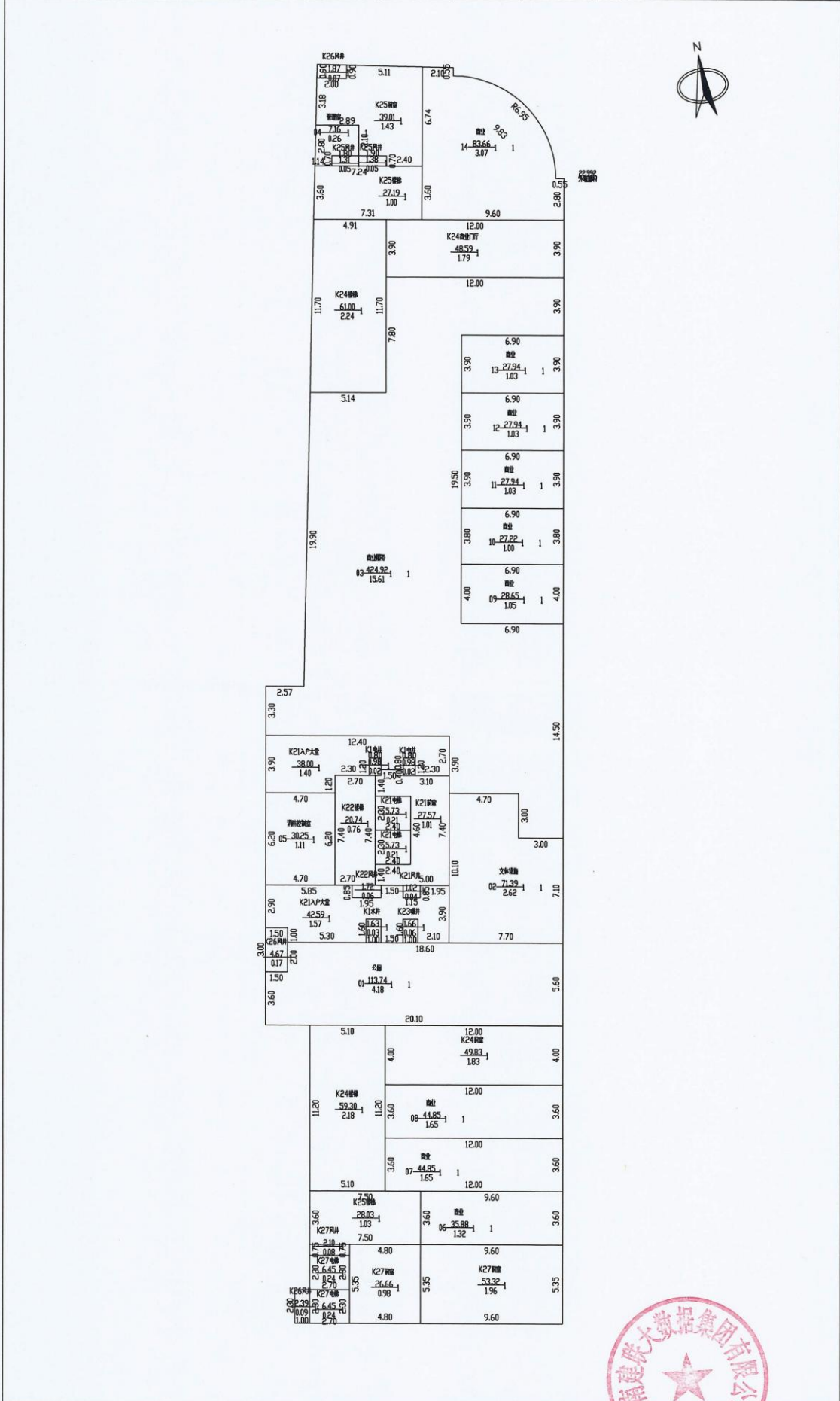
测绘人: 张爱丽

审核人: 李玲芝



南阳市房产分层分户图

房产坐落	宛城区工农路西侧，汉冶路南侧				建筑结构	混合	套内建筑面积(m²)	959.77	
房地号	宛城区北关社区玉皇庙区域城中村改造(原泉阳·观澜庭)-第1幢				建成年份	2024	共有分摊面积(m²)	36.61	
总层数	23	地上层数	21	地下层数	2	所在层数	1	产权面积(m²)	996.39



2023年7月30日

比例 1: 200

河南建联大数据集团有限公司

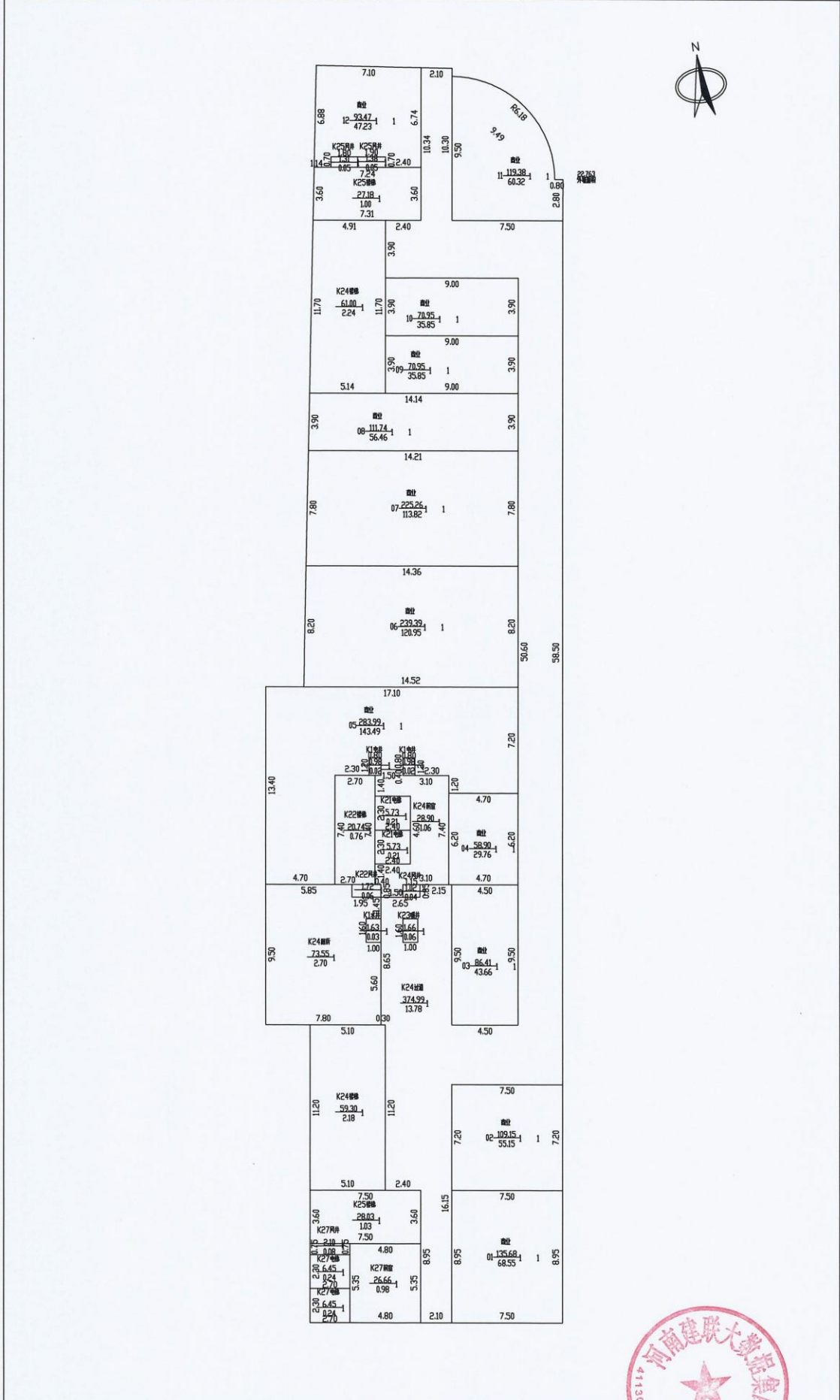
测绘人: 张爱丽

审核人: 李玲芝



南阳市房产分层分户图

房产坐落	宛城区工农路西侧，汉冶路南侧				建筑结构	混合	套内建筑面积(m ²)	794.19
房地号	宛城区北关社区玉皇庙区域城中村改造(原泉阳·观澜庭)-第1幢				建成年份	2024	共有分摊面积(m ²)	811.09
总层数	23	地上层数	21	地下层数	2	所在层数	产权面积(m ²)	1605.27



2023年7月30日

比例 1: 200

河南建联大数据集团有限公司

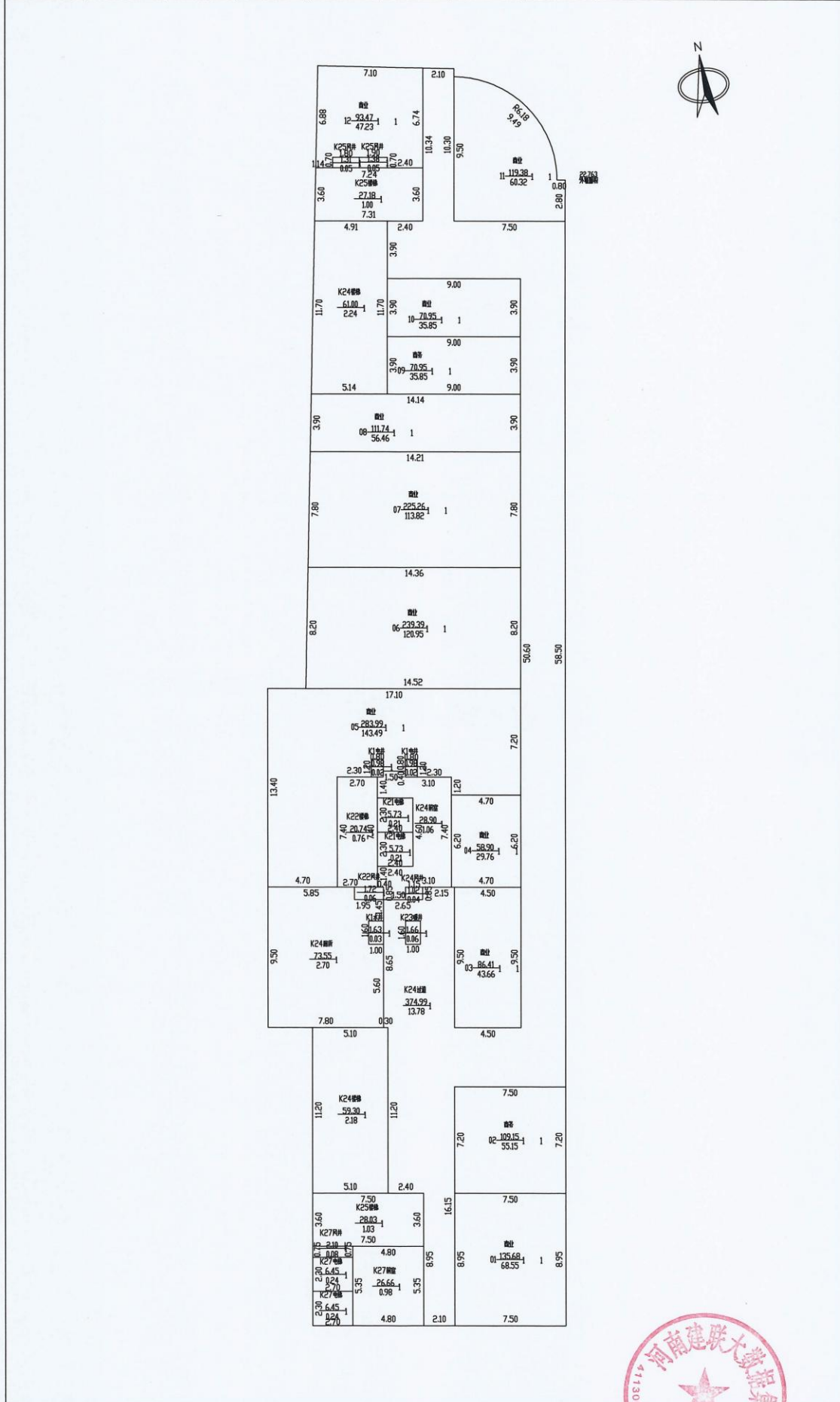
测绘人: 张爱丽

审核人: 李玲芝



南阳市房产分层分户图

房产坐落	宛城区工农路西侧，汉冶路南侧				建筑结构	混合	套内建筑面积(m ²)	794.19	
房地号	宛城区北关社区玉皇庙区域城中村改造(原南阳·观澜庭)-第1幢				建成年份	2024	共有分摊面积(m ²)	811.09	
总层数	23	地上层数	21	地下层数	2	所在层数	3	产权面积(m ²)	1605.27



2023年7月30日

比例 1: 200

河南建联大数据集团有限公司

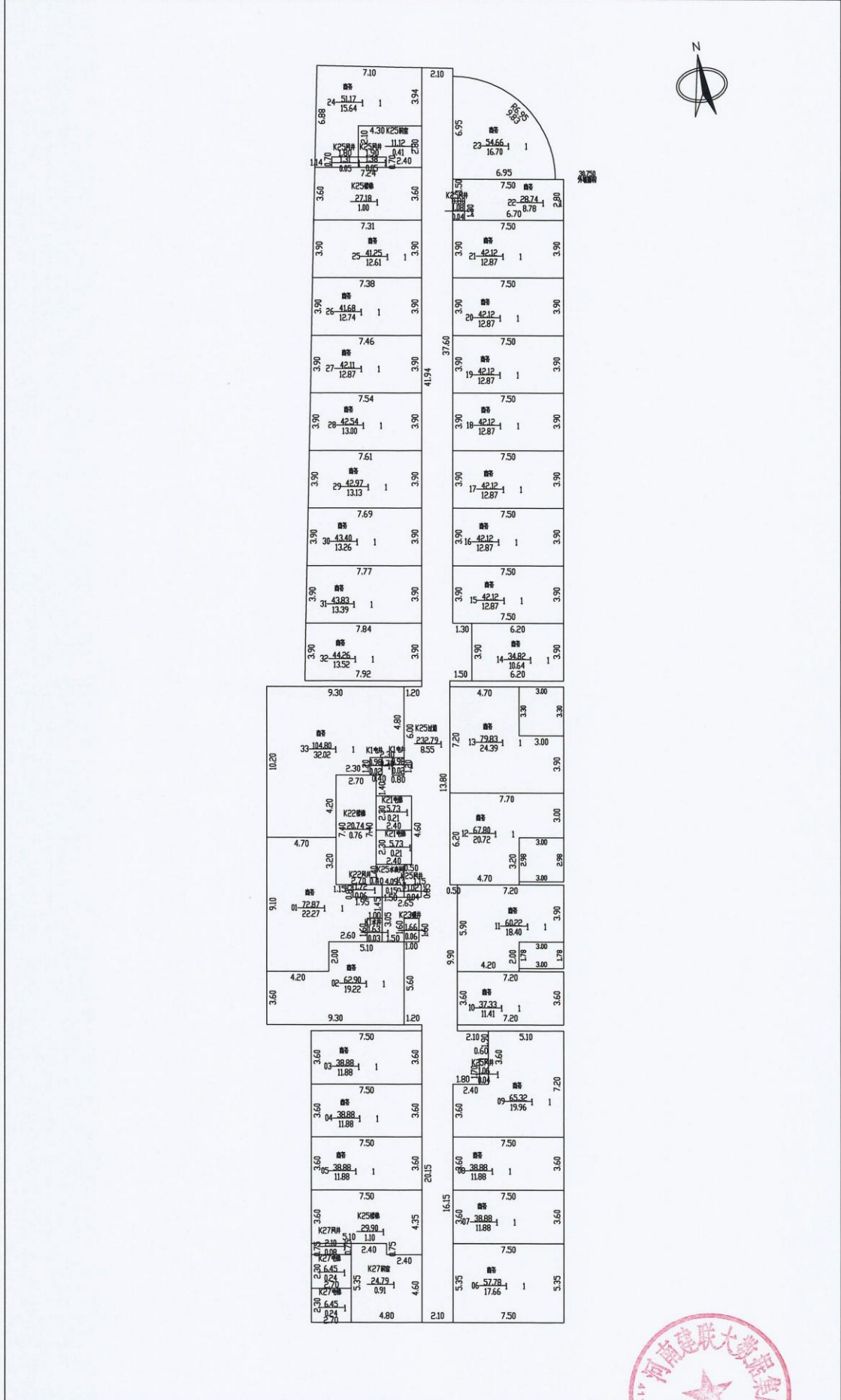
测绘人: 张爱丽

审核人: 李玲芝



南阳市房产分层分户图

房产坐落	宛城区工农路西侧，汉冶路南侧				建筑结构	混合	套内建筑面积(m ²)	3353.16	
房地号	宛城区北关社区玉皇庙区域城中村改造(原泉阳·观澜庭)-第1幢				建成年份	2024	共有分摊面积(m ²)	1475.46	
总层数	23	地上层数	21	地下层数	2	所在层数	4-6	产权面积(m ²)	4828.56



2023年7月30日

比例 1: 200

河南建联大数据集团有限公司

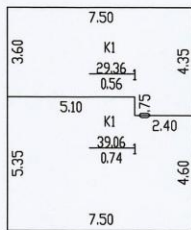
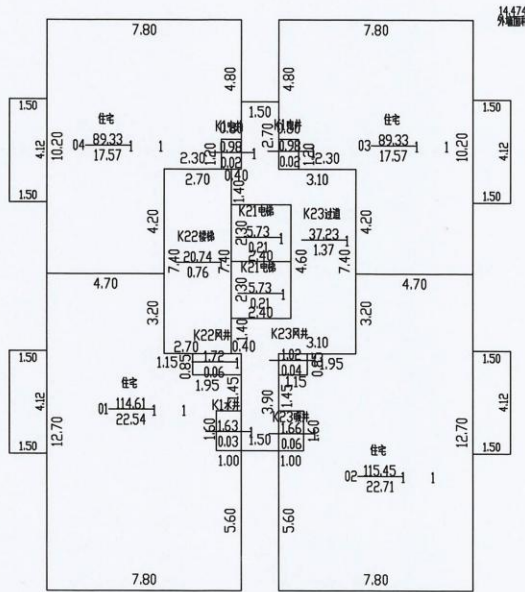
测绘人: 张爱丽

审核人: 李玲芝



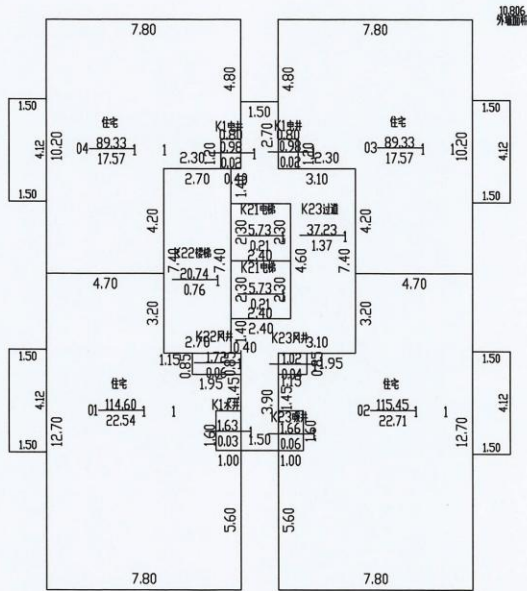
南阳市房产分层分户图

房产坐落	宛城区工农路西侧，汉冶路南侧				建筑结构	混合	套内建筑面积(m ²)	328.33	
房地号	宛城区北关社区玉皇庙区域城中村改造(原泉阳·观澜庭)-第1幢				建成年份	2024	共有分摊面积(m ²)	80.39	
总层数	23	地上层数	21	地下层数	2	所在层数	7	产权面积(m ²)	408.72



南阳市房产分层分户图

房产坐落	宛城区工农路西侧，汉冶路南侧				建筑结构	钢混	套内建筑面积(m ²)	4268.23	
房地号	宛城区北关社区玉皇庙区域城中村改造(原泉阳·观澜庭)-第1幢				建成年份	2024	共有分摊面积(m ²)	1045.07	
总层数	23	地上层数	21	地下层数	2	所在层数	8-20	产权面积(m ²)	5313.23



2024年07月03日

比例 1: 200

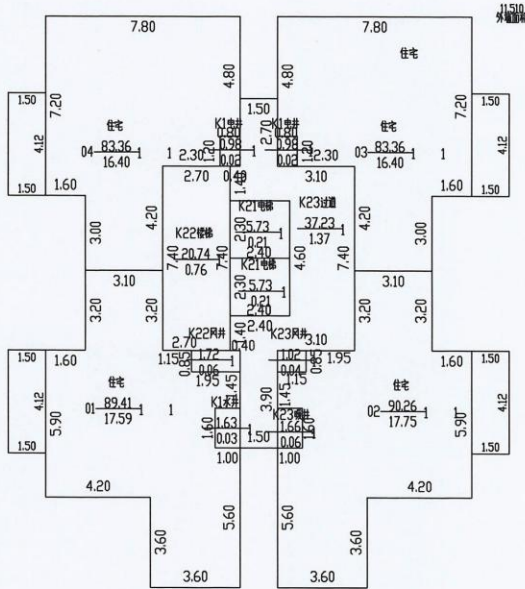
河南建联大数据集团有限公司

测绘人: 张爱丽

审核人: 李玲芝

南阳市房产分层分户图

房产坐落	宛城区工农路西侧，汉冶路南侧				建筑结构	钢混	套内建筑面积(m ²)	278.25	
房地号	宛城区北关社区玉皇庙区域城中村改造(原泉阳·观澜庭)-第1幢				建成年份	2024	共有分摊面积(m ²)	68.14	
总层数	23	地上层数	21	地下层数	2	所在层数	21	产权面积(m ²)	346.39



南阳市房产分层分户图

房产坐落	宛城区工农路西侧，汉冶路南侧				建筑结构	钢混	套内建筑面积(m ²)	0.000
房地号	宛城区北关社区玉皇庙区域城中村改造(原泉阳·观澜庭)-第1幢				建成年份	2024	共有分摊面积(m ²)	0.000
总层数	23	地上层数	21	地下层数	2	所在层数	出屋面层	产权面积(m ²)
								0.00

